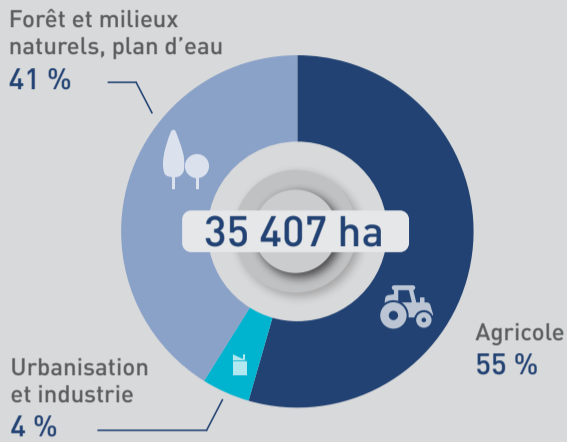


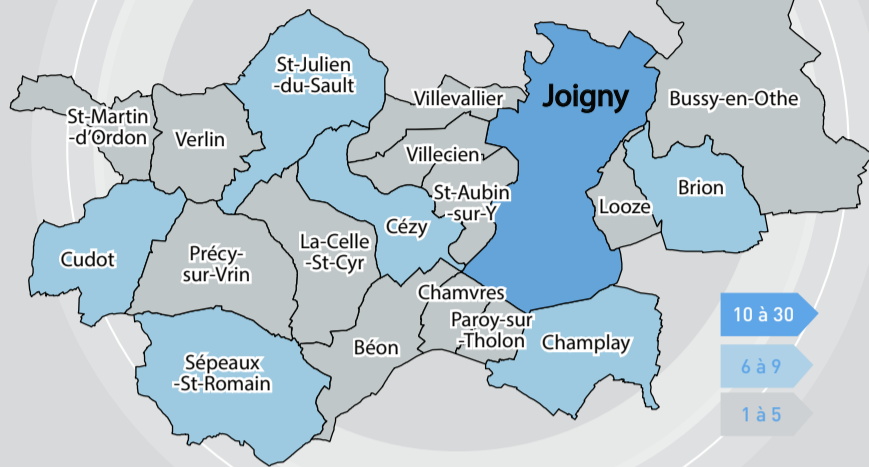
TERRITOIRES & PRODUCTIONS

137 ENTREPRISES AGRICOLES
[-7] par rapport à 2022

Répartition de la surface totale



Répartition des entreprises agricoles [nombre par commune]



Orientations principales des productions



DES HOMMES & DES FEMMES



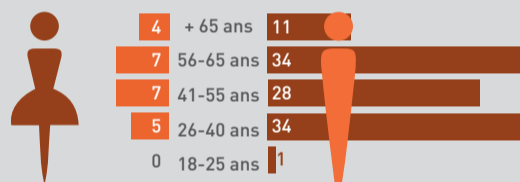
131 CHEFS D'EXPLOITATION OU ASSIMILÉS ET CO-EXPLOITANTS
[- 14] par rapport à 2022

SOIT **0,6 %** DE LA POPULATION TOTALE
[20 621 HABITANTS]

17,5 % DE FEMMES CHEFFES D'EXPLOITATION OU CO-EXPLOITANTES
[- 0,4 %] par rapport à 2022

RENOUVELLEMENT DES GÉNÉRATIONS

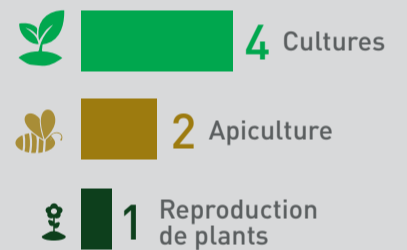
Répartition des chefs d'exploitation [par âge]



Départs/installations

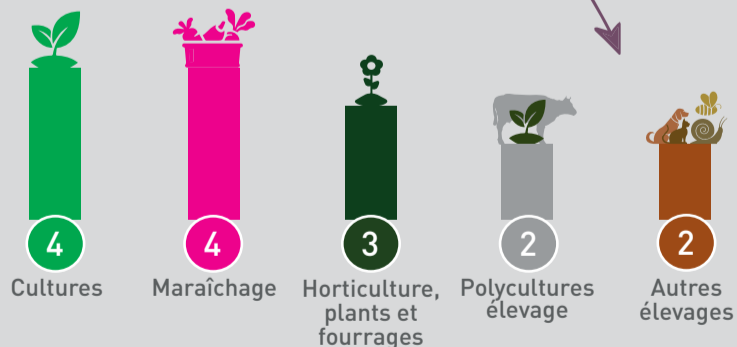


Orientation des installations aidées [par production] DONT 1 EN AB



ALIMENTATION DE PROXIMITÉ

16 ENTREPRISES AGRICOLES EN CIRCUITS COURTS HORS VITICULTURE
[- 1] par rapport à 2022

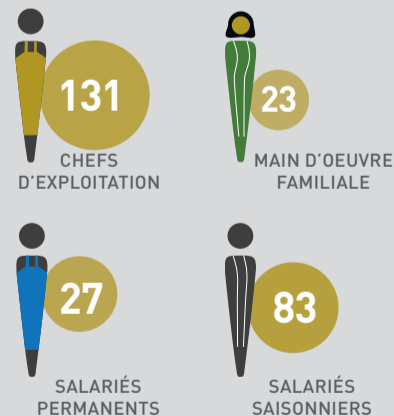


0 BIENVENUE À LA FERME

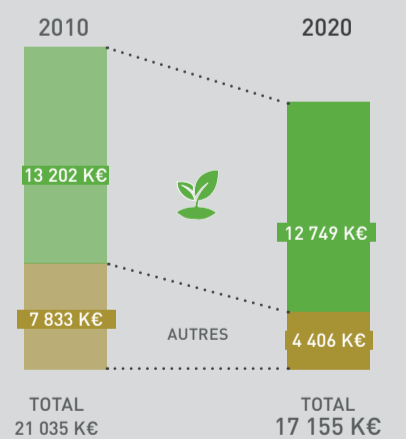
12 PRODUCTEURS RÉFÉRENCÉS SUR Jveuxdulocal89.fr

DONNÉES ÉCONOMIQUES

264 EMPLOIS SOIT 176 ÉQUIVALENTS TEMPS PLEIN

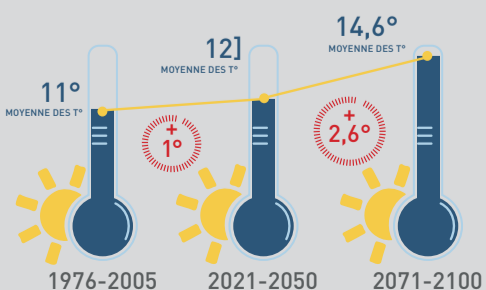


PRODUCTION BRUTE STANDARD VALEUR DE LA PRODUCTION POTENTIELLE PAR HECTARE OU PAR TÊTE D'ANIMAL [hors aides]



CLIMAT

Évolution de la température moyenne annuelle



-30 JOURS DE GEL DE 1976 À 2100

1976-2005 : **46 j** de gel*
2021-2050 : **38 j** de gel*
2071-2100 : **16 j** de gel*
* nombre jours/an (moyenne)

+14 JOURS DE FORTES CHALEURS DE 1976 À 2100

(+35 °) 1976-2005 : **2 j** > 35°C*
2021-2050 : **4 j** > 35°C*
2071-2100 : **16 j** > 35°C*

CERTIFICATION ET QUALITÉ

Agriculture biologique

7,3 % ENTREPRISES AGRICOLES DU TERRITOIRE [SOIT 10 ENTREPRISES]

HVE [Haute Valeur Environnementale]

1,4 % ENTREPRISES AGRICOLES DU TERRITOIRE [SOIT 2 ENTREPRISES]