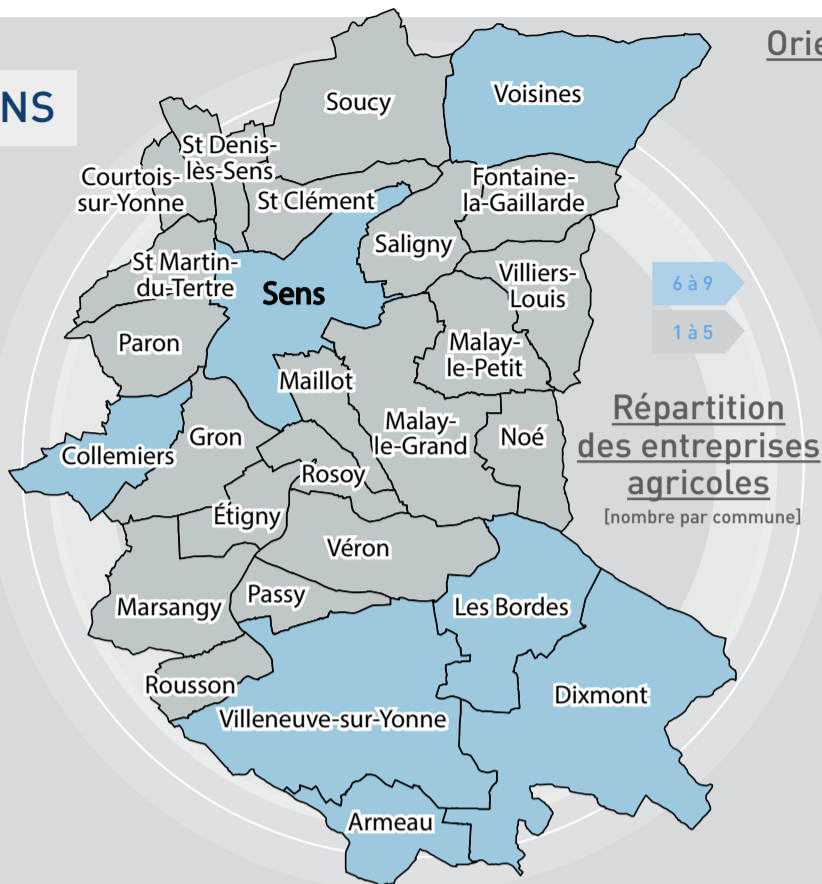
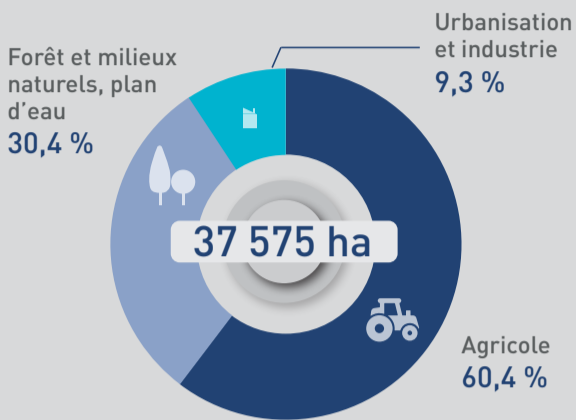


TERRITOIRES & PRODUCTIONS

182 ENTREPRISES AGRICOLES
[+6] par rapport à 2022

Répartition de la surface totale



Orientations principales des productions



DES HOMMES & DES FEMMES



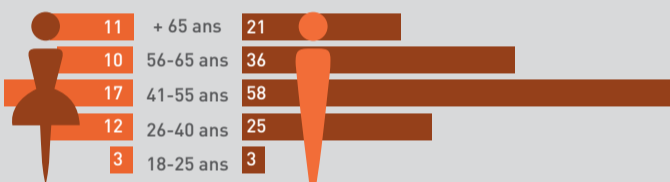
196 CHEFS D'EXPLOITATION OU ASSIMILÉS ET CO-EXPLOITANTS
[- 1] par rapport à 2022

SOIT **0,3 %** DE LA POPULATION TOTALE
[59 487 HABITANTS]

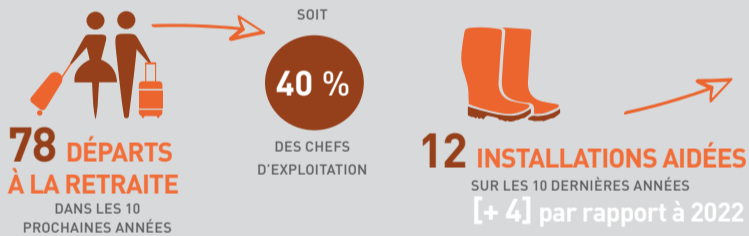
27 % DE FEMMES CHEFFES D'EXPLOITATION OU CO-EXPLOITANTES
[+ 0,3 %] par rapport à 2022

RENOUVELLEMENT DES GÉNÉRATIONS

Répartition des chefs d'exploitation (par âge)



Départs/installations



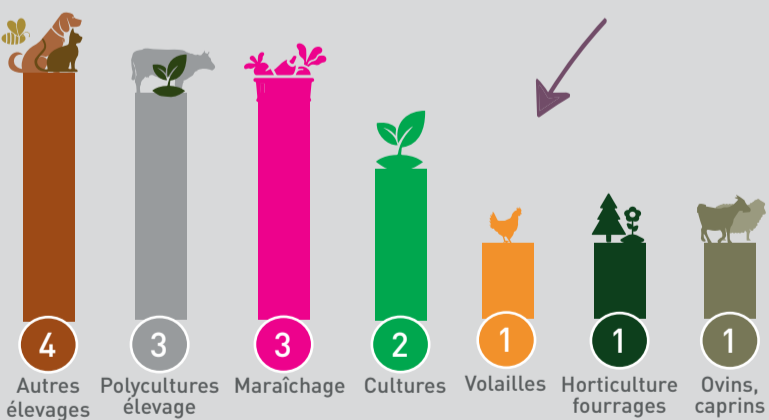
Orientation des installations aidées

(par production) DONT 5 EN AB



ALIMENTATION DE PROXIMITÉ

[+ 1] par rapport à 2022
15 ENTREPRISES AGRICOLES EN CIRCUITS COURTS



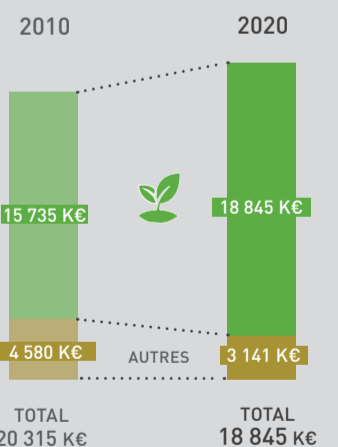
DONNÉES ÉCONOMIQUES

MAIN D'OEUVRE

443 EMPLOIS
SOIT 276 ÉQUIVALENTS TEMPS PLEIN

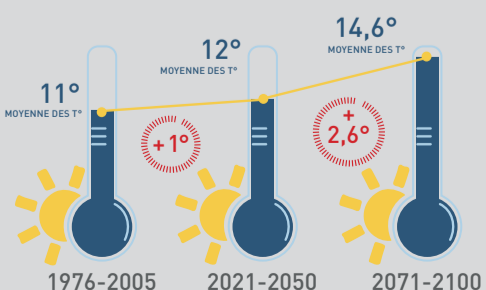


PRODUCTION BRUTE STANDARD
VALEUR DE LA PRODUCTION POTENTIELLE PAR HECTARE OU PAR TÊTE D'ANIMAL [hors aides]



CLIMAT

Évolution de la température moyenne annuelle



-32 JOURS DE GEL DE 1976 À 2100

1976-2005 : **51 j de gel***

2021-2050 : **43 j de gel***

2071-2100 : **19 j de gel***

* nombre jours/an (moyenne)

+11 JOURS DE FORTES CHALEURS (+35 °) DE 1976 À 2100

1976-2005 : **1 j > 35°C***

2021-2050 : **3 j > 35°C***

2071-2100 : **12 j > 35°C***

* nombre jours/an (moyenne)

CERTIFICATION ET QUALITÉ

Agriculture biologique

15,9 % ENTREPRISES AGRICOLES DU TERRITOIRE [SOIT 29 ENTREPRISES]

HVE [Haute Valeur Environnementale]

0 % ENTREPRISES AGRICOLES DU TERRITOIRE [SOIT 0 ENTREPRISES]