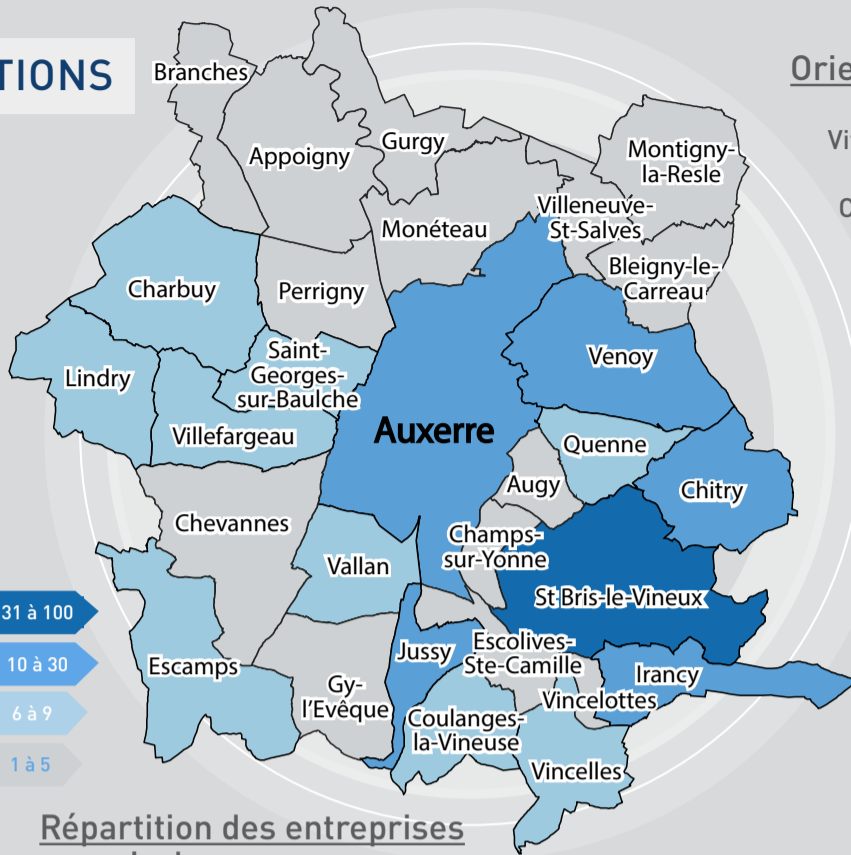
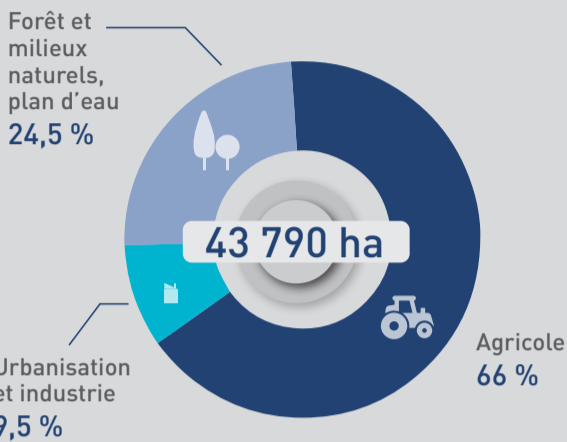


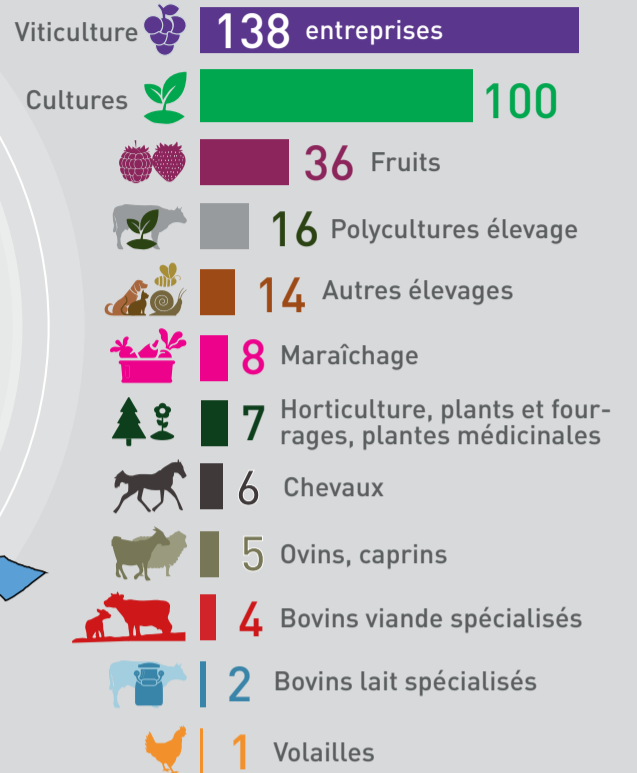
**TERRITOIRES & PRODUCTIONS**

**337 ENTREPRISES AGRICOLES**  
[-7] par rapport à 2022

Répartition de la surface totale



**Orientations principales des productions**



**DES HOMMES & DES FEMMES**



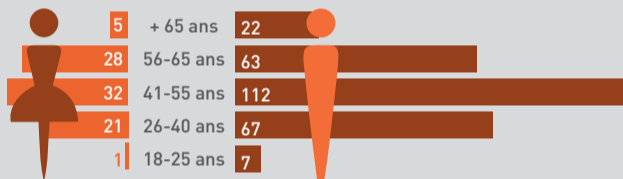
**358 CHEFS D'EXPLOITATION** OU ASSIMILÉS ET CO-EXPLOITANTS  
[- 1] par rapport à 2022

SOIT **0,53 %** DE LA POPULATION TOTALE  
[67 663 HABITANTS]

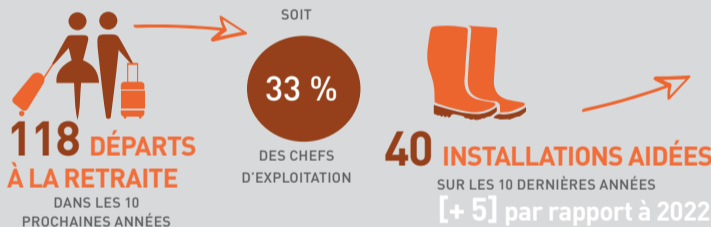
**24,3 %** DE FEMMES  
CHEFFES D'EXPLOITATION OU CO-EXPLOITANTES  
[+ 1,2 %] par rapport à 2022

**RENOUVELLEMENT DES GÉNÉRATIONS**

Répartition des chefs d'exploitation (par âge)



Départ/installations

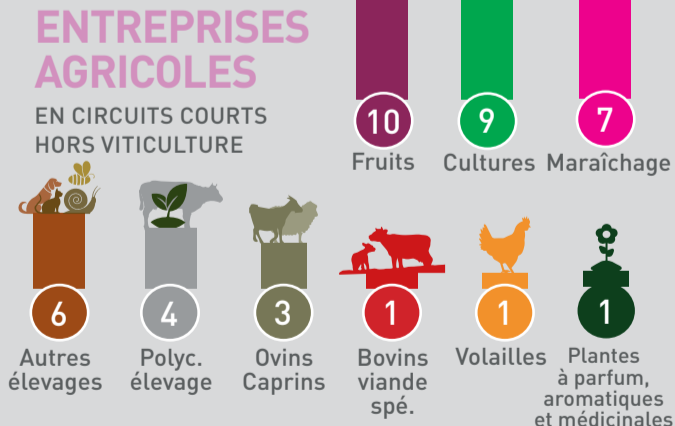


Orientation des installations aidées



**ALIMENTATION DE PROXIMITÉ**

**42 ENTREPRISES AGRICOLES** EN CIRCUITS COURTS HORS VITICULTURE  
[+ 3] par rapport à 2022



**4 BIENVENUE À LA FERME**

**41 PRODUCTEURS** RÉFÉRENCÉS SUR [Jveuxdulocal89.fr](http://Jveuxdulocal89.fr)

**DONNÉES ÉCONOMIQUES**

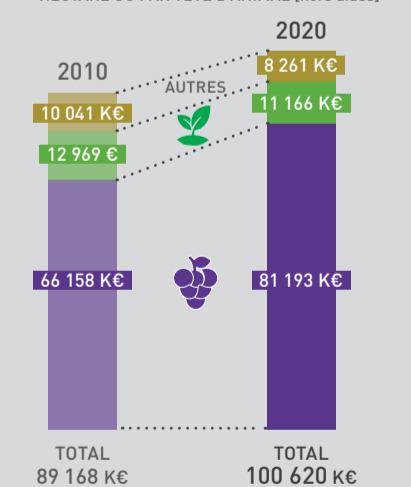
**MAIN D'OEUVRE**

**1 979 EMPLOIS**  
SOIT 667 ÉQUIVALENTS TEMPS PLEIN



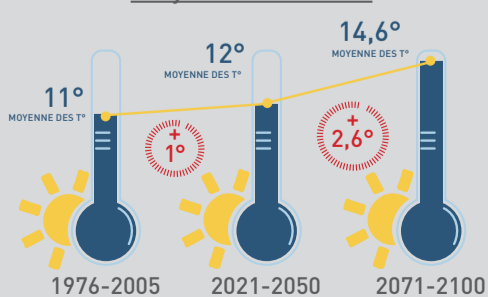
**PRODUCTION BRUTE STANDARD**

VALEUR DE LA PRODUCTION POTENTIELLE PAR HECTARE OU PAR TÊTE D'ANIMAL (hors aides)



**CLIMAT**

Évolution de la température moyenne annuelle



**-32 JOURS\* DE GEL** DE 1976 À 2100

1976-2005 : 50 j de gel\*  
2021-2050 : 30 j de gel\*  
2071-2100 : 18 j de gel\*  
\* nombre jours/an (moyenne)

**+14 JOURS\* DE FORTES CHALEURS (+35°C)** DE 1976 À 2100

1976-2005 : 1 j > 35°C\*  
2021-2050 : 3 j > 35°C\*  
2071-2100 : 15 j > 35°C\*  
\* nombre jours/an (moyenne)

**CERTIFICATION ET QUALITÉ**

**Agriculture biologique**

**19,3 %** ENTREPRISES AGRICOLES DU TERRITOIRE [SOIT 65 ENTREPRISES]

**HVE** [Haute Valeur Environnementale]

**15,7 %** ENTREPRISES AGRICOLES DU TERRITOIRE [SOIT 53 ENTREPRISES]