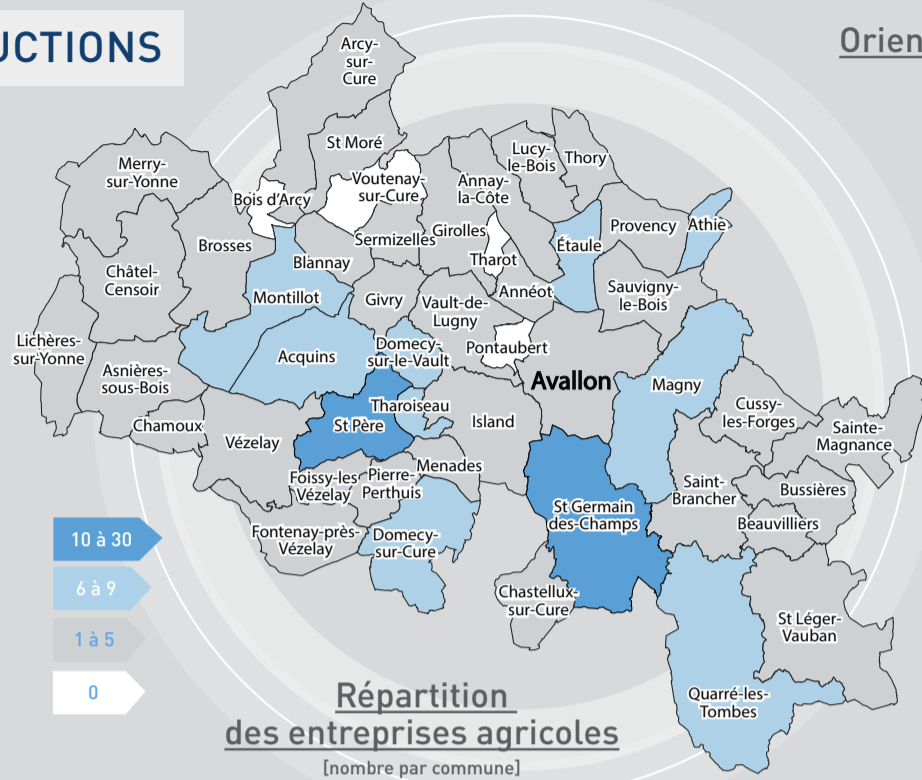
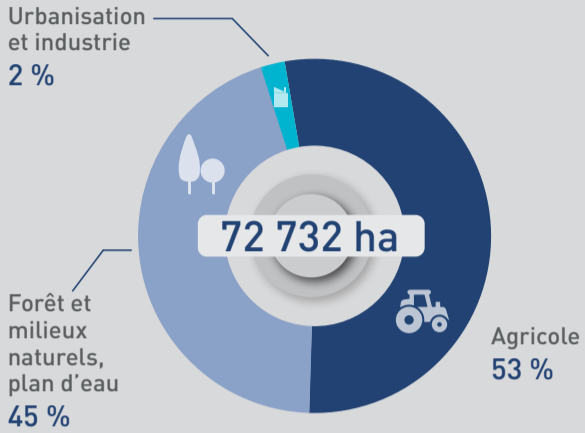


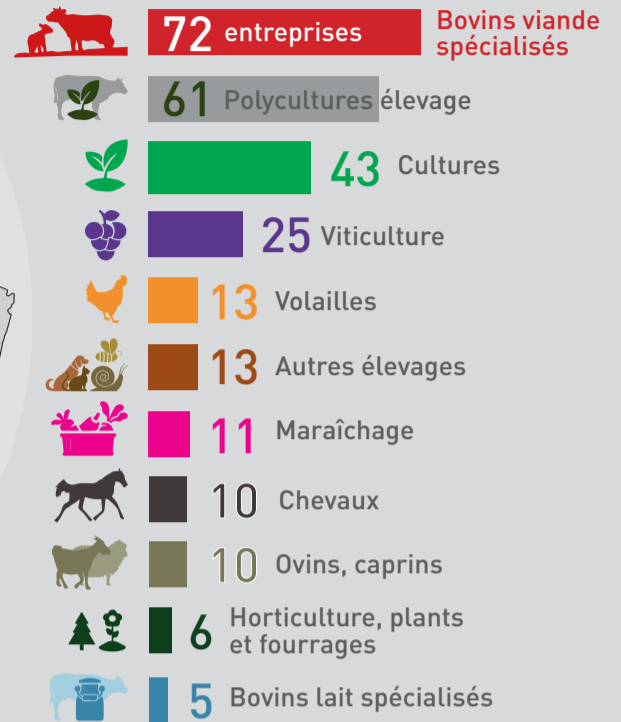
TERRITOIRES & PRODUCTIONS

269 ENTREPRISES AGRICOLES
[0] par rapport à 2022

Répartition de la surface totale



Orientations principales des productions

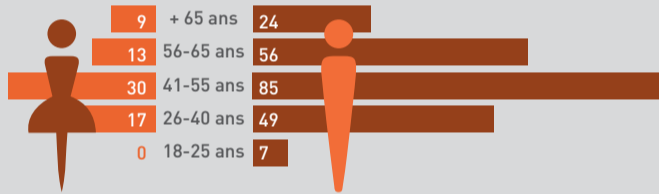


DES HOMMES & DES FEMMES



RENOUVELLEMENT DES GÉNÉRATIONS

Répartition des chefs d'exploitation [par âge]



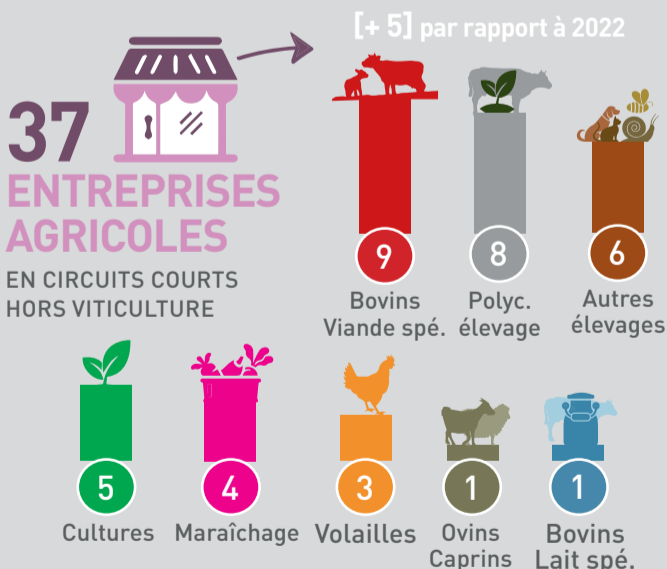
Départ/installations



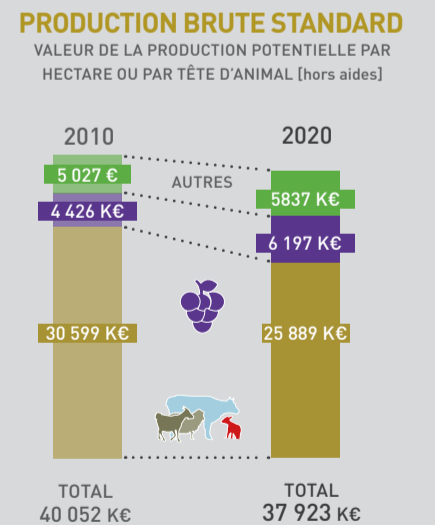
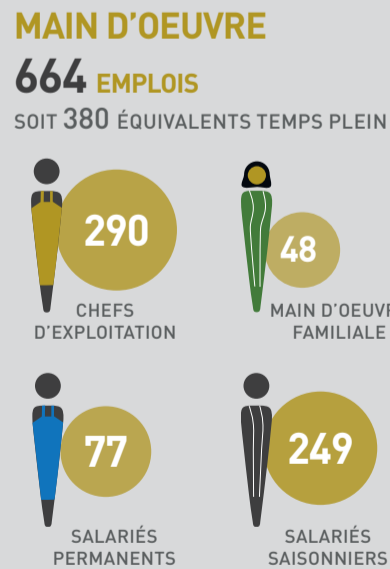
Orientation des installations aidées [par production] DONT 21 EN AB



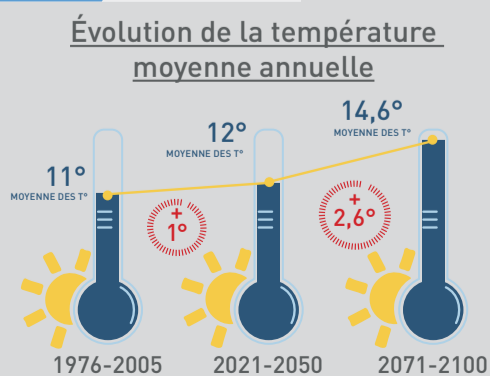
ALIMENTATION DE PROXIMITÉ



DONNÉES ÉCONOMIQUES



CLIMAT



-32 JOURS* DE GEL DE 1976 À 2100

1976-2005 : **51 j** de gel*
2021-2050 : **42 j** de gel*
2071-2100 : **19 j** de gel*
* nombre jours/an (moyenne)

+13,5 JOURS* DE FORTES CHALEURS (+35°) DE 1976 À 2100

1976-2005 : **1 j** > 35°C*
2021-2050 : **3,5 j** > 35°C*
2071-2100 : **14,5 j** > 35°C*
* nombre jours/an (moyenne)

CERTIFICATION ET QUALITÉ

Agriculture biologique

23,8 %
ENTREPRISES AGRICOLES DU TERRITOIRE [SOIT 64 ENTREPRISES]

HVE [Haute Valeur Environnementale]

0,7 %
ENTREPRISES AGRICOLES DU TERRITOIRE [SOIT 2 ENTREPRISES]