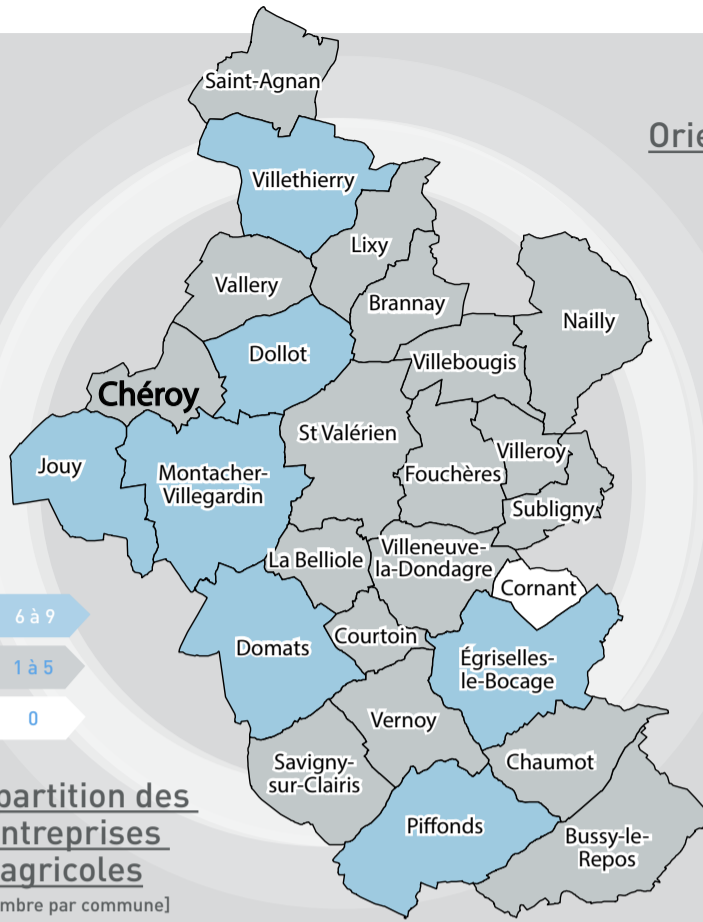
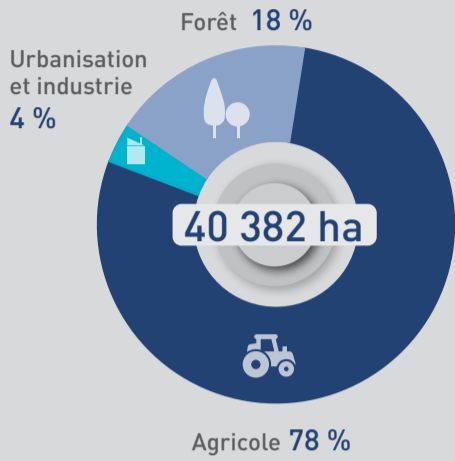


TERRITOIRES & PRODUCTIONS

204 ENTREPRISES AGRICOLES
[+ 1] par rapport à 2022

Répartition de la surface totale



Orientations principales des productions



DES HOMMES & DES FEMMES



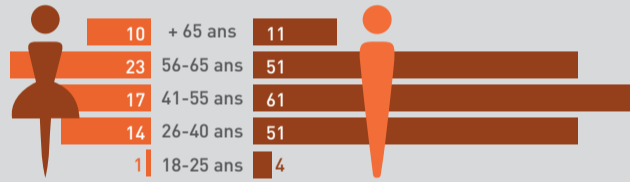
243 CHEFS D'EXPLOITATION OU ASSIMILÉS ET CO-EXPLOITANTS
[+ 8] par rapport à 2022

SOIT **1,4 %** DE LA POPULATION TOTALE
[17 498 HABITANTS]

26,7 % DE FEMMES
CHEFFES D'EXPLOITATION OU CO-EXPLOITANTES
[+ 1,6 %] par rapport à 2022

RENOUVELLEMENT DES GÉNÉRATIONS

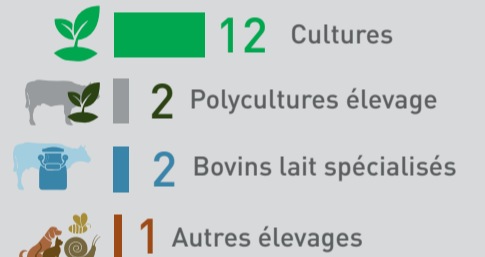
Répartition des chefs d'exploitation [par âge]



Départ/installations



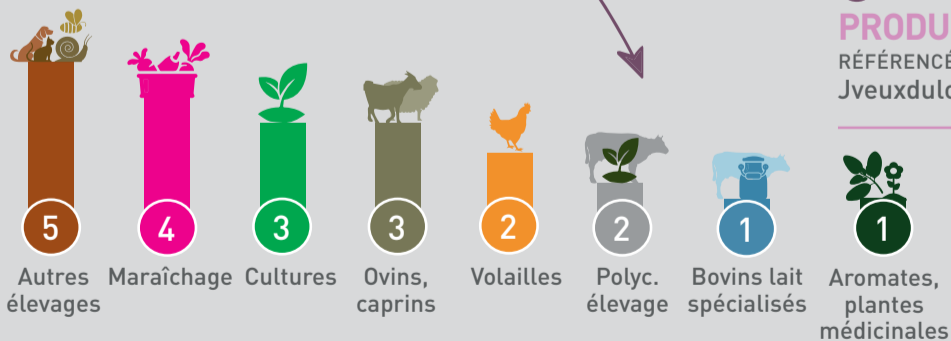
Orientation des installations aidées [par production] DONT 2 EN AB



ALIMENTATION DE PROXIMITÉ



21 [+ 2] par rapport à 2022
ENTREPRISES AGRICOLES EN CIRCUITS COURTS HORS VITICULTURE



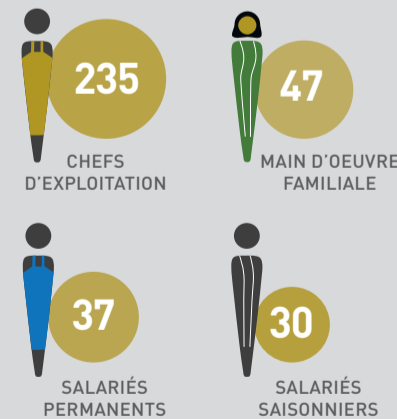
2 BIENVENUE À LA FERME

8 J'veux du local! NOS TERROIRES DE L'YONNE
PRODUCTEURS RÉFÉRENCÉS SUR Jveuxdulocal89.fr

DONNÉES ÉCONOMIQUES

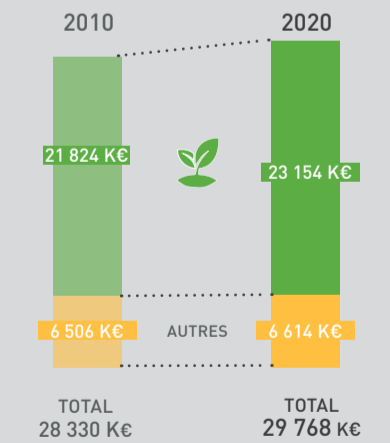
MAIN D'OEUVRE

349 EMPLOIS
SOIT 280 ÉQUIVALENTS TEMPS PLEIN



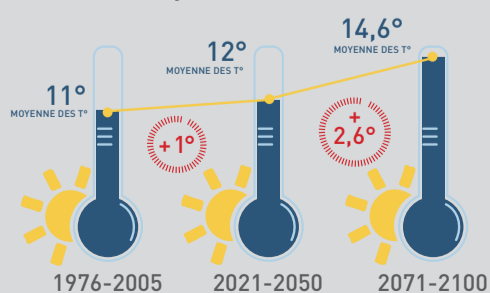
PRODUCTION BRUTE STANDARD

VALEUR DE LA PRODUCTION POTENTIELLE PAR HECTARE OU PAR TÊTE D'ANIMAL [hors aides]



CLIMAT

Évolution de la température moyenne annuelle



-30 JOURS* DE GEL DE 1976 À 2100

1976-2005 : 46 j de get*
2021-2050 : 36 j de get*
2071-2100 : 16 j de get*
* nombre jours/an (moyenne)

+11 JOURS* DE FORTES CHALEURS (+35°) DE 1976 À 2100

1976-2005 : 1 j > 35°C*
2021-2050 : 3 j > 35°C*
2071-2100 : 12 j > 35°C*
* nombre jours/an (moyenne)

CERTIFICATION ET QUALITÉ

Agriculture biologique

7,9 %
ENTREPRISES AGRICOLES DU TERRITOIRE [SOIT 16 ENTREPRISES]

HVE [Haute Valeur Environnementale]

0 %
ENTREPRISES AGRICOLES DU TERRITOIRE [SOIT 0 ENTREPRISES]