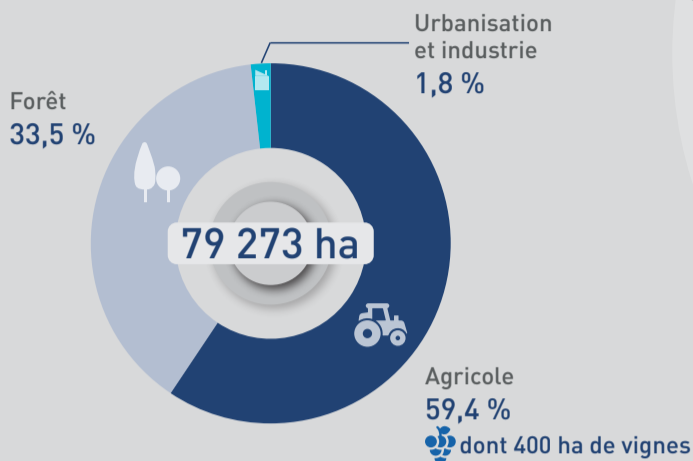


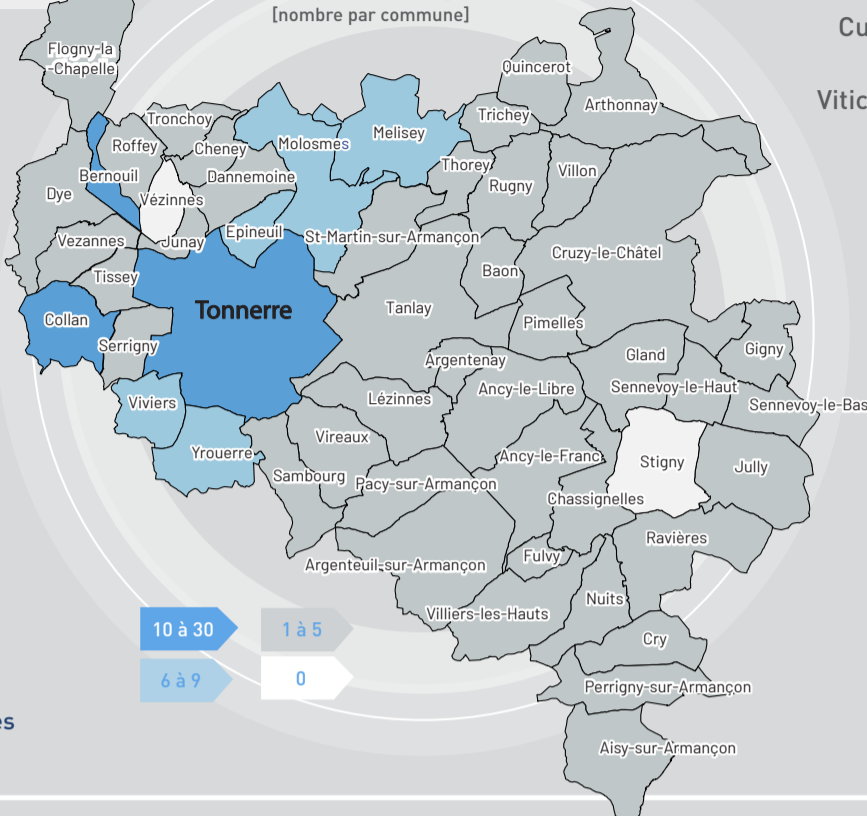
**TERRITOIRES & PRODUCTIONS**

**308 ENTREPRISES AGRICOLES**  
[+ 4] par rapport à 2022

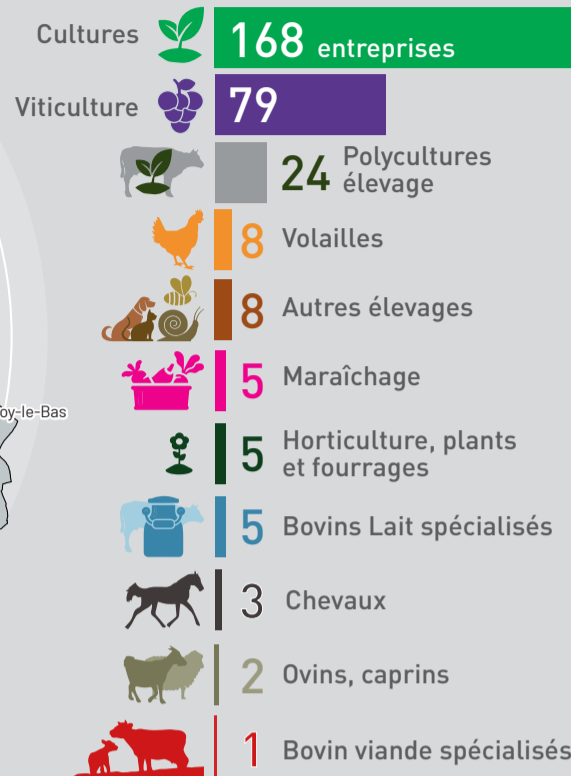
Répartition de la surface totale



Répartition  
des entreprises agricoles  
[nombre par commune]



Orientations principales des productions



**DES HOMMES & DES FEMMES**



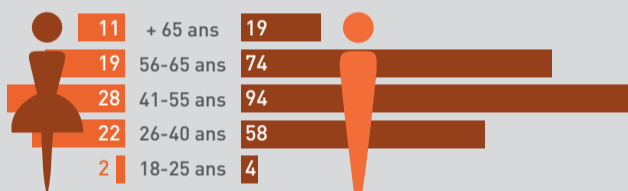
**331 CHEFS D'EXPLOITATION** OU ASSIMILÉS ET CO-EXPLOITANTS  
[- 12] par rapport à 2022

SOIT **2,2 %** DE LA POPULATION TOTALE  
[15 200 HABITANTS]

**23 %** DE FEMMES  
CHEFFES D'EXPLOITATION OU CO-EXPLOITANTES  
[0 %] par rapport à 2022

**RENOUVELLEMENT DES GÉNÉRATIONS**

Répartition des chefs d'exploitation [par âge]



Départ/installations

**149 DÉPARTS À LA RETRAITE**  
DANS LES 10 PROCHAINES ANNÉES

SOIT **45 %** DES CHEFS D'EXPLOITATION

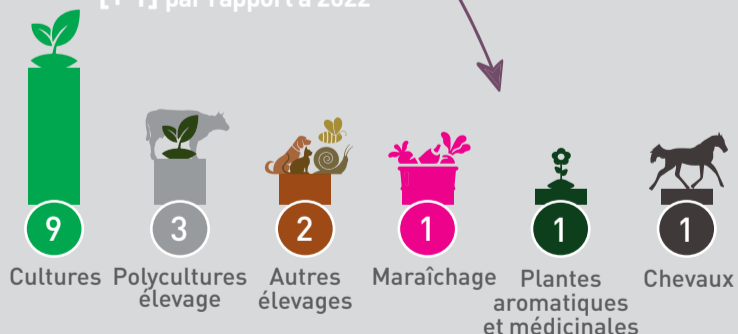
**38 INSTALLATIONS AIDÉES**  
SUR LES 10 DERNIÈRES ANNÉES  
[+ 7] par rapport à 2022

Orientation des installations aidées [par production] DONT 7 EN AB



**ALIMENTATION DE PROXIMITÉ**

**17 ENTREPRISES AGRICOLES**  
EN CIRCUITS COURTS HORS VITICULTURE  
[+ 1] par rapport à 2022

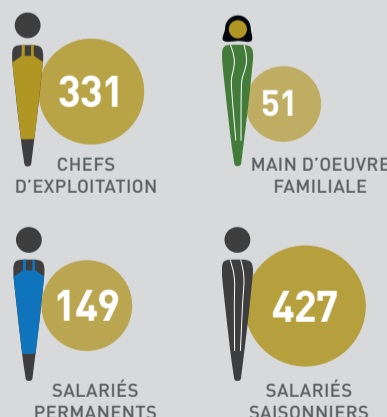


**3 BIENVENUE À LA FERME**

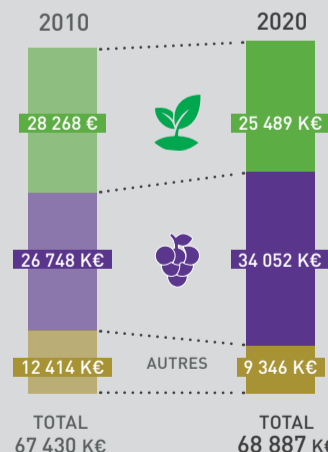
**17 J'veux du local!**  
NOS TERRITOIRES DE L'YONNE  
PRODUCTEURS RÉFÉRENCÉS SUR Jveuxdulocal89.fr

**DONNÉES ÉCONOMIQUES**

**MAIN D'OEUVRE**  
**958 EMPLOIS**  
SOIT 484 ÉQUIVALENTS TEMPS PLEIN

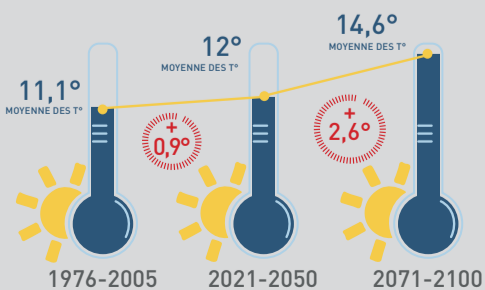


**PRODUCTION BRUTE STANDARD**  
VALEUR DE LA PRODUCTION POTENTIELLE PAR HECTARE OU PAR TÊTE D'ANIMAL [hors aides]



**CLIMAT**

Évolution de la température moyenne annuelle



**-34 JOURS\* DE GEL** DE 1976 À 2100

1976-2005 : **52,5 j** de gel\*  
2021-2050 : **45 j** de gel\*  
2071-2100 : **18,5 j** de gel\*  
\* nombre jours/an (moyenne)

**+12,5 JOURS\* DE FORTES CHALEURS (+35 °C)** DE 1976 À 2100

1976-2005 : **0 j** > 35°C\*  
2021-2050 : **2 j** > 35°C\*  
2071-2100 : **12,5 j** > 35°C\*  
\* nombre jours/an (moyenne)

**CERTIFICATION ET QUALITÉ**

Agriculture biologique

**15,9 %**  
ENTREPRISES AGRICOLES DU TERRITOIRE [SOIT 49 ENTREPRISES]

HVE [Haute Valeur Environnementale]

**4,9 %**  
ENTREPRISES AGRICOLES DU TERRITOIRE [SOIT 15 ENTREPRISES]