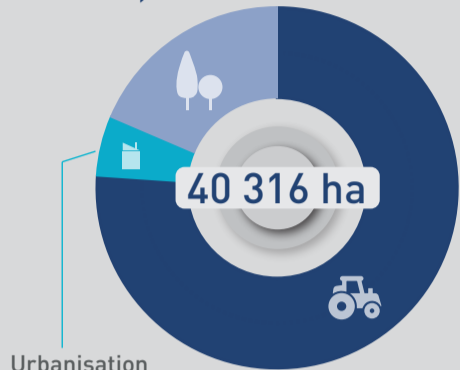


**TERRITOIRES & PRODUCTIONS**

**202 ENTREPRISES AGRICOLES**  
[- 3] par rapport à 2022

Répartition de la surface totale

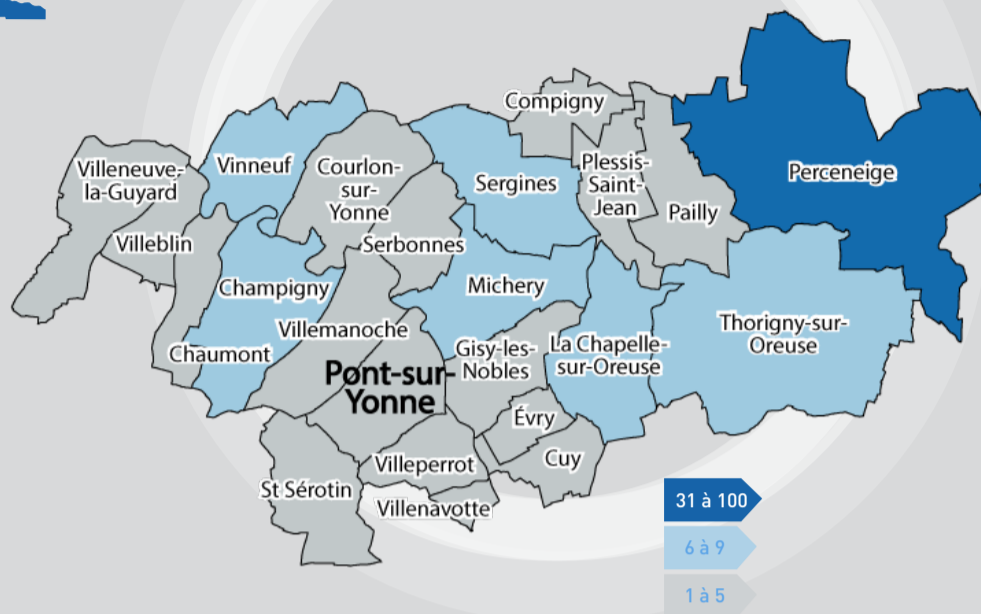
Forêt 18,6 %



Urbanisation et industrie 5,4 %

Agricole 76 %

Répartition des entreprises agricoles [nombre par commune]



Orientations principales des productions

- 157** Cultures
- 17** Autres élevages
- 6** Volailles
- 5** Polycultures élevage
- 5** Maraîchage
- 5** Horticulture, plants, fourrages, aromates
- 3** Chevaux
- 2** Fruits
- 2** Ovins, caprins

**DES HOMMES & DES FEMMES**



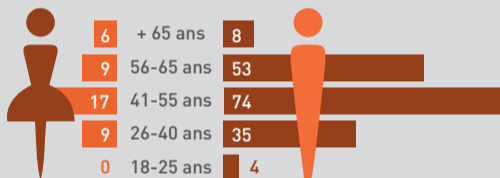
**215 CHEFS D'EXPLOITATION** OU ASSIMILÉS ET CO-EXPLOITANTS  
[- 7] par rapport à 2022

SOIT **1 %** DE LA POPULATION TOTALE  
[24 310 HABITANTS]

**20,4 %** DE FEMMES  
CHEFFES D'EXPLOITATION OU CO-EXPLOITANTES  
[+ 2,4 %] par rapport à 2022

**RENOUVELLEMENT DES GÉNÉRATIONS**

Répartition des chefs d'exploitation [par âge]



Départ/installations

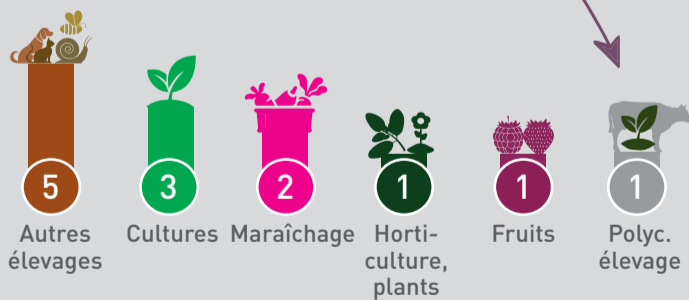


Orientation des installations aidées [par production] DONT 3 EN AB

- 17** Cultures
- 3** Maraîchage

**ALIMENTATION DE PROXIMITÉ**

**15 ENTREPRISES AGRICOLES** EN CIRCUITS COURTS HORS VITICULTURE  
[+ 2] par rapport à 2022

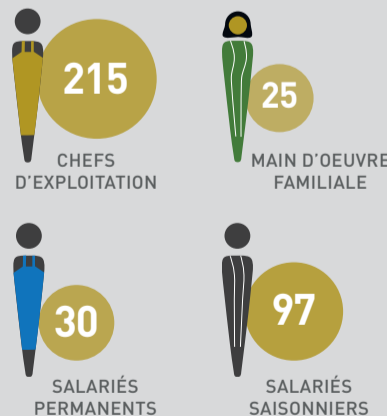


**2 BIENVENUE À LA FERME**

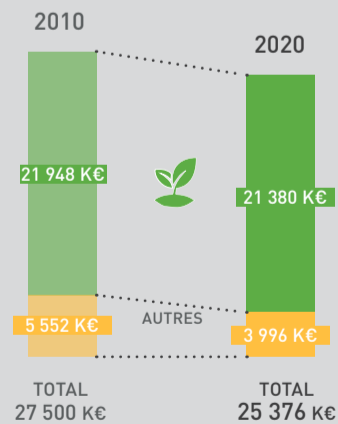
**11 PRODUCTEURS** RÉFÉRENCÉS SUR Jveuxdulocal89.fr

**DONNÉES ÉCONOMIQUES**

**367 EMPLOIS** SOIT 217 ÉQUIVALENTS TEMPS PLEIN

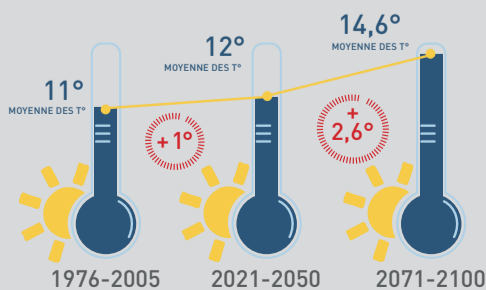


**PRODUCTION BRUTE STANDARD** VALEUR DE LA PRODUCTION POTENTIELLE PAR HECTARE OU PAR TÊTE D'ANIMAL [hors aides]



**CLIMAT**

Évolution de la température moyenne annuelle



**-29 JOURS DE GEL** DE 1976 À 2100

1976-2005 : **42 j** de gel\*  
2021-2050 : **33 j** de gel\*  
2071-2100 : **13 j** de gel\*  
\* nombre jours/an (moyenne)

**+10 JOURS DE FORTES CHALEURS (+35°)** DE 1976 À 2100

1976-2005 : **1 j** > 35°C\*  
2021-2050 : **3 j** > 35°C\*  
2071-2100 : **11 j** > 35°C\*  
\* nombre jours/an (moyenne)

**CERTIFICATION ET QUALITÉ**

Agriculture biologique

**13,4 %** ENTREPRISES AGRICOLES DU TERRITOIRE [SOIT 27 ENTREPRISES]

HVE [Haute Valeur Environnementale]

**0 %** ENTREPRISES AGRICOLES DU TERRITOIRE [SOIT 0 ENTREPRISES]