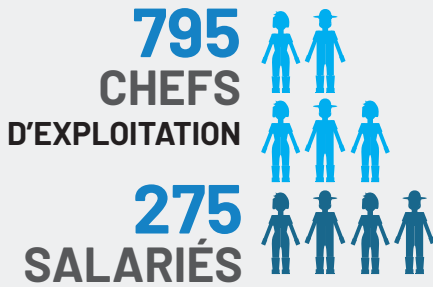




# L'ÉLEVAGE RUMINANT DANS L'YONNE

## Nombre d'actifs

RESSOURCES



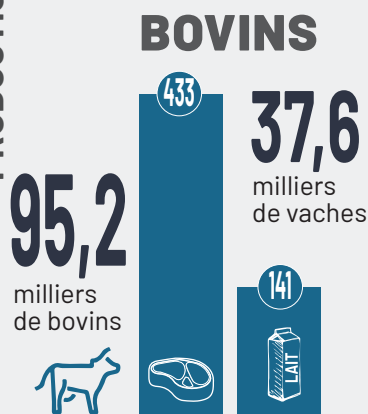
SOIT L'ÉQUIVALENT  
DE **986** UNITÉS DE  
TRAVAIL ANNUEL (UTA)  
SUR LES FILIÈRES BOVINES,  
OVINES ET CAPRINES

LES **FEMMES**  
REPRÉSENTENT  
DES ACTIFS  
PERMANENTS  
AGRICOLIS **22,1%**

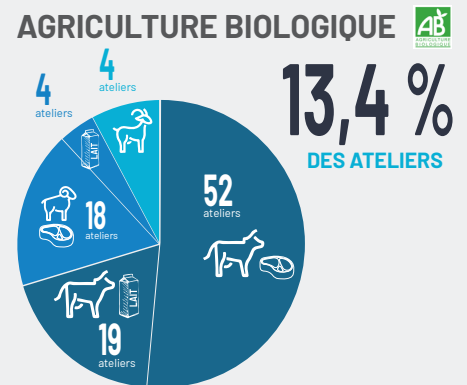
Sources : Recensement agricole 2020

PRODUCTIONS

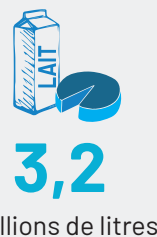
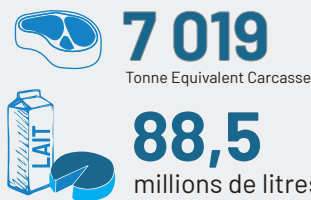
Nombre d'ateliers **741** répartis comme suit :



**54** ATELIERS DE TRANSFORMATION  
À LA **FERME** LAIT ET VIANDE  
EN AGRÈMENT ET DÉROGATION



## Les volumes



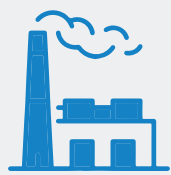
**3 IGP** CHAROLAIS DE BOURGOGNE,  
BRILLAT-SAVARIN,  
SOUMAINTRAIN

**4 AOP** CHAOURCE, ÉPOISSES,  
BRIE DE MEAUX,  
BRIE DE MELUN

Sources : Stat'Analysé 2022 - mars 2023

Sources : AGRESTE 2020

ÉCONOMIE



## LES INDUSTRIES AGRO-ALIMENTAIRES

- 1 ABATTOIR** SICAREV À MIGENNES
- 3 LAITRIES** SODIAAL À MONÉTEAU,  
EURIAL À JOUY, LINCET À SALIGNY
- 1 FABRIQUE D'ALIMENTS** SORÉAL À JOIGNY

**147,3 M€**  
CHIFFRE D'AFFAIRES  
ÉLEVAGE Y O N N E

Sources : SRISE, AGRESTE 2021, DRAAF BFC