

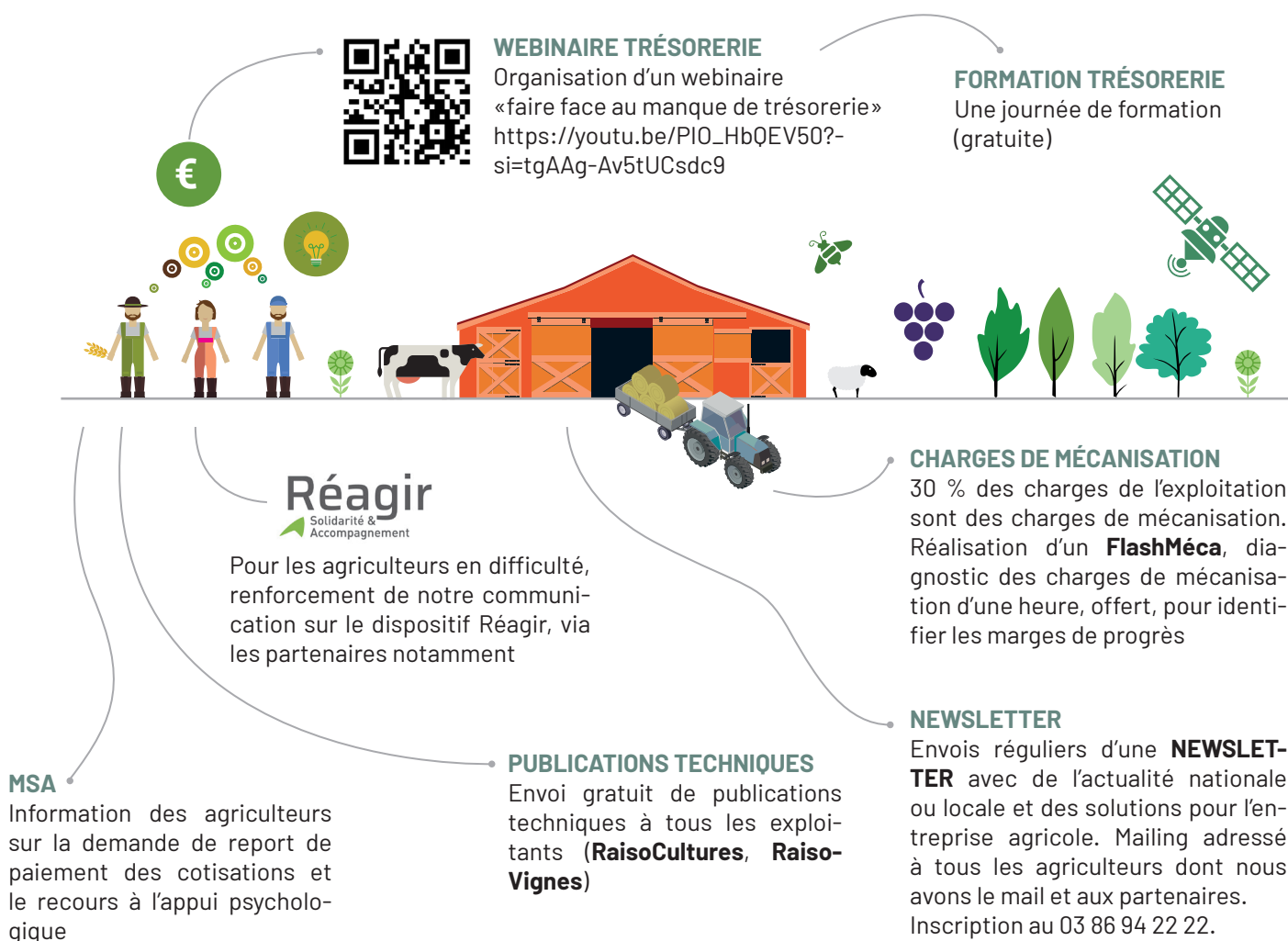
ACCOMPAGNEMENT des agriculteurs suite aux ALÉAS CLIMATIQUES 2024

CONTEXTE ET ENJEUX

Les épisodes météorologiques de cette année ainsi que la volatilité et la nervosité des marchés engendrent, pour nos entreprises agricoles, des pertes significatives.

Aussi, dans ses missions d'accompagnement, de soutien et de recherche de solutions pour soutenir l'économie agricole départementale, la Chambre d'agriculture se veut toujours plus réactive et aux côtés des agriculteurs.

Des **mesures et dispositions** ont été actées pour faire face à ce contexte :



MESURES à mettre en oeuvre durant l'hiver/printemps

AUDIT D'EXPLOITATION

Accompagnement individuel d'une 1/2 journée sous forme d'entretien jusqu'à la réalisation de l'audit du CRBFC dans le cadre du dispositif Réagir ou non

FORMATIONS SPÉCIFIQUES

Analyse globale, stratégie d'entreprise, coûts de production... Mise en place d'une formation «Mon exploitation dans 10 ans», affichée au catalogue formation