

2019-2025 - UNE STRATÉGIE AU SERVICE DES AGRICULTEURS ET DES TERRITOIRES

BILAN DE MANDATURE 2019-2025

L'innovation est dans notre ADN !

bfc.chambres-agriculture.fr/yonne/



**CHAMBRE
D'AGRICULTURE
YONNE**



Arnaud DELESTRE,
Président
de la Chambre
d'agriculture
de l'Yonne

SIX ANS D'ENGAGEMENT FACE AUX DÉFIS DE NOTRE AGRICULTURE

Durant ce mandat, les Chambres d'agriculture se sont mobilisées pour faire face au **contexte de crises**. La pandémie de COVID-19, les épizooties animales, la grippe aviaire et d'autres crises sanitaires telles que la FCO (fièvre catarrhale ovine) ont fragilisé nos filières. Simultanément, la guerre en Ukraine a accentué la volatilité des marchés et perturbé les chaînes d'approvisionnement, tandis que le **changement climatique** continue d'aggraver les aléas auxquels nous sommes confrontés : excès d'eau, grêle, gel... Cette accumulation de crises rappelle combien notre secteur est vulnérable, mais aussi combien l'agriculture française est essentielle pour notre souveraineté alimentaire.

Dans ce contexte, les habitudes de consommation de nos concitoyens évoluent. Entre une recherche croissante de proximité, de qualité, et une diversification des modes de production, du conventionnel au bio, les attentes des consommateurs se multiplient. Ces changements exigent de notre part une adaptation constante et un renforcement des **liens avec nos concitoyens** matérialisés par l'accompagnement des circuits courts, des projets alimentaires de territoire et la mise en place d'une charte de voisinage. Celle-ci a permis de renouer le **dialogue** localement sur l'utilisation des produits phytosanitaires entre habitants, élus et producteurs.

Autre dossier essentiel de cette mandature, l'une des priorités fixées par les élus de la Chambre d'agriculture de l'Yonne : **l'installation/transmission**. Conscients de l'enjeu crucial du maintien des actifs dans la profession agricole, les acteurs du réseau (élus et collaborateurs) ont développé tout au long de ces six années, des actions avec les agriculteurs susceptibles de transmettre leurs exploitations. Ils se sont mobilisés pour sensibiliser et accompagner chacun d'entre eux dans la transmission de leur exploitation et donc assurer les nouvelles installations, qu'elles soient « dans le cadre familial » ou « hors cadre ».

Les **défis climatiques** nous obligent à réfléchir à des solutions durables pour garantir notre capacité à produire et

nourrir la population à long terme. Si les agriculteurs sont les premières victimes de ce changement climatique, ils contribuent également à apporter une partie des solutions pour le contenir ou en limiter les effets. Aussi, par l'écoute des besoins et de par sa vocation d'accompagner tous les agriculteurs quels que soient leurs systèmes, la Chambre d'agriculture de l'Yonne a mis en place un certain nombre de solutions : une **doctrine professionnelle** concernant les **projets photovoltaïques** au sol, l'accompagnement de projets innovants, des stratégies bas carbone, la réduction de l'usage des produits phytosanitaires, le développement de l'agriculture de conservation des sols et de l'agriculture biologique... grâce aux conseils et appuis techniques. À travers les différents appels à projets tel que le **Plan stratégique National** (PSN, ancien PCAE), la Chambre d'agriculture s'est fortement engagée pour accompagner les agriculteurs en matière d'information de l'ouverture et du contenu des aides et en appui aux porteurs de projets.

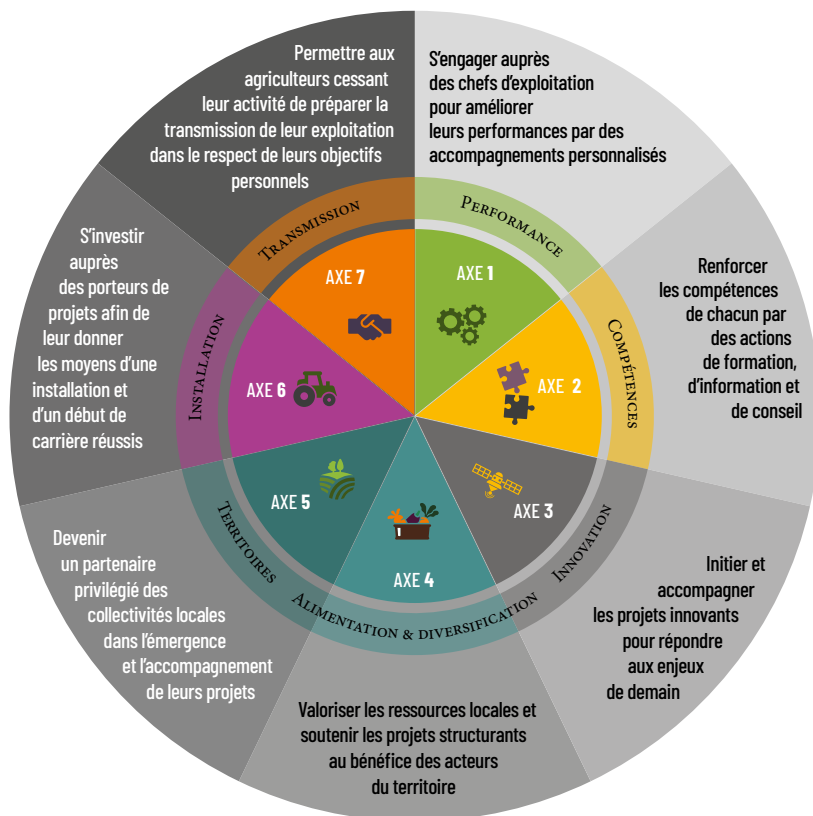
Enfin, la Chambre n'a de cesse de proposer, d'inventer ou de partager des **solutions innovantes** pour une agriculture responsable et économiquement viable. À travers les journées Innov'action, nos publications ou les partenariats avec les organismes techniques, les conseils régional et départemental, nous mettons en oeuvre les moyens pour adapter notre conseil et nos actions aux enjeux et attentes sociétales et environnementales.

À tous les élus, collaborateurs et acteurs engagés, un immense merci pour votre travail au service de nos agriculteurs. Grâce à vos efforts, la situation financière de la Chambre d'agriculture est saine, et les investissements réalisés tout au long de ces six années témoignent de notre détermination à bâtir une agriculture forte et durable.

L'avenir de l'agriculture dépend de notre capacité à relever ensemble les défis d'aujourd'hui et de demain. Plus que jamais, nous devons avancer unis pour défendre et promouvoir cette agriculture qui nourrit la France tout en respectant notre planète.

LES AXES STRATÉGIQUES DE LA MANDATURE

7 axes stratégiques ont été définis comme notre priorité pour 2019-2025



EN ACTIONS !

Filières de production

- Développement des accompagnements techniques des groupes et en individuel (viticulture, grandes cultures et élevage)
- Développement de l'expérimentation multipartenaire
- Repérage et accompagnement des projets innovants à intérêt collectif
- Développement du partenariat Alysé / Chambre d'agriculture
- Développement des outils d'aide à la décision avec Mes Parcelles, Mes Sat'images, réseau de stations météo, OAD...
- Coordination et mise en oeuvre du maillage territorial vétérinaire
- Nouvelle organisation du Certiphyto

Entreprise et stratégie

- Accompagnement PAC : optimisation et accompagnement
- Adaptation des outils et procédures installation
- Renforcement des actions et informations en faveur de la transmission des exploitations
- Déploiement des actions d'accompagnement juridique
- Poursuite du déploiement de MesParcelles
- Développement de la certification environnementale HVE (Haute Valeur Environnementale)

Territoire, environnement et terroirs

- Agir avec les acteurs des territoires pour maintenir et développer la production agricole dans les bassins d'alimentation de captage
- Diversification et circuits courts : développement, promotion et accompagnement des projets individuels et collectifs, faire des attentes sociétales des opportunités pour les agriculteurs icaunais
- Accompagnement de la production d'énergie
- Déploiement de notre stratégie d'accompagnement des collectivités : développement local, études agricoles avec les diagnostics agricoles et enjeux SCOT
- Accompagnement des filières créatrices de valeur ajoutée





Un réseau de proximité
structuré à l'échelle régionale
et nationale

Les Chambres
d'agriculture,
premier réseau de
conseil agricole et
territorial certifié

Une action forte
dans les instances
de décision pour
représenter les
intérêts agricoles
et ruraux icaunais



Une stratégie de
réseau partagée et
adaptée à l'échelle
départementale



Des relations
renforcées avec
les collectivités



Des moyens
humains et
financiers adaptés

Un organisme
qui s'adapte aux
attentes sociétales

1

INSTITUTIONNEL



La force des Chambres d'agriculture réside dans leur réseau couvrant l'ensemble du territoire français. Durant cette mandature 2019-2025, nous avons renforcé notre structuration, défini une stratégie et des actions locales en faveur des agriculteurs et des territoires.

Avec les membres élus, nous avons fixé le cap pour les 6 années avec des priorités sur le renouvellement des générations, l'adaptation permanente des exploitations et l'ambition d'une agriculture icaunaise viable économiquement.



Arnaud **DELESTRE**
Président
de la Chambre d'agriculture de l'Yonne

#STRATÉGIE #MISSIONS **#ACTIONS**
#REPRÉSENTATION #MEMBRES
ÉLUS #ÉTABLISSEMENT DE PROXIMITÉ
#BUDGET #COMMUNICATION
#PROFESSIONNELS #DÉVELOPPEMENT
#INNOVATION #DÉFENSE
 DES INTÉRÊTS AGRICOLES
#INFORMATION #RÉSEAU **#MÉDIAS**

François AVEZ, Directeur

FRANCE



102 Établissements

- 1 Structure **nationale**
Chambres d'agriculture France
- 13 Chambres **régionales** et de région
- 88 Chambres **départementales** ou
interdépartementales

3 200

élus

8 330

collaborateurs



LA CHAMBRE D'AGRICULTURE DE L'YONNE



6 millions

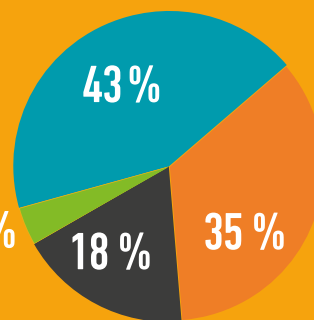
d'euros de budget total consolidé

données 2023

Taxe additionnelle à la
taxe sur le foncier non
bâti (TATFNB) appelée
auprès des propriétaires

Autres ressources

4 %



Contrats et conventions
de financement (État,
collectivités territoriales,
Union européenne...)

Prestations assurées
auprès des agriculteurs,
des entreprises
agroalimentaires,
des collectivités...

BOURGOGNE-FRANCHE-COMTÉ



8 Établissements

- 1 Chambre d'agriculture régionale
- 7 Chambres d'agriculture
départementales
dont une interdépartementale



52 Équivalents
Temps Plein (2023)

39 ETP pour des missions d'intervention

11 ETP pour des missions de fonctionnement

2 ETP pour des missions de représentation

Retrouvez tous les
collaborateurs Chambre
d'agriculture de l'Yonne

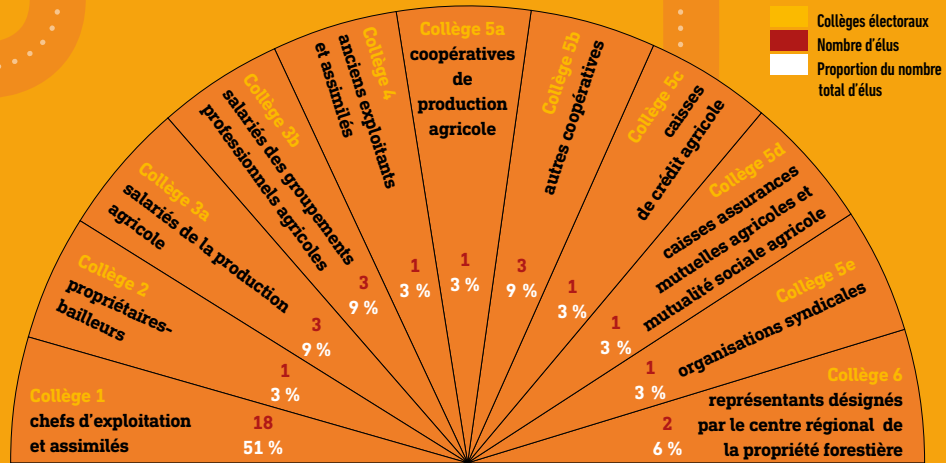


RÉPARTITION DES DIFFÉRENTS COLLÈGES ÉLECTORAUX QUI COMPOSENT LA SESSION DE LA MANDATURE 2019-2025



Les élections en bref :

- Des élus au suffrage universel tous les 6 ans
- Mixité : en respect de la sociologie de la profession, un candidat sur trois doit être une femme.



Total
 33 membres Élus
 2 représentants de la forêt
 + 4 membres associés

ORGANISATION



REPRÉSENTATION

1 340 Jours de participation des élus à des instances (hors Président) par an

Total mandature 2019-2025



COMMUNICATION

3 Éditions papier de la lettre Chambre / an

+ 57 000
 Visites du site Internet soit 46 % d'augmentation de 2022 à 2023

24
 Newsletters et mailings envoyés en 2023

44 Sollicitations médias auxquelles nous avons répondu en 2023

UN PARTENAIRE DE PROXIMITÉ au service des acteurs des territoires



Nos valeurs

- **Indépendance** du conseil
- **Expertise** et **objectivité**
- Respect **autonomie** de décision des clients/ressortissants
- **Innovation** et **développement**
- Des agriculteurs **nombreux** sur le territoire
- Représentation des **intérêts agricoles**

La Chambre d'agriculture a des **missions institutionnelles** d'information, de représentation, de défense des intérêts agricoles, de service public et des **missions d'intervention** en proposant des services aux agriculteurs, éleveurs, viticulteurs et collectivités.

Nos missions

1

Améliorer la performance économique, sociale et environnementale des exploitations agricoles et de leurs filières

2

Accompagner la démarche entrepreneuriale et responsable des agriculteurs ainsi que la création d'entreprises et le développement de l'emploi

3

Assurer la représentation des agriculteurs auprès des pouvoirs publics et des collectivités territoriales

4

Contribuer au développement durable, à la préservation des ressources naturelles, à la réduction des produits phytosanitaires, à la lutte contre le changement climatique

Suite aux élections de 2019, les Chambres d'agriculture ont élaboré un projet stratégique commun pour l'agriculture, la forêt et les territoires. Chaque Chambre d'agriculture départementale et régionale a structuré et coordonné ses propres priorités et actions, leurs budgétisations et leurs mises en oeuvre à l'échelle de leur territoire.

Membres - mandature 2019-2025

COLLEGE 1 : CHEFS D'EXPLOITATION

Charles BARACCO - AVALLON
Pascal BARON - STE MAGNANCE
Frédéric BLIN - DIGES
Damien BRAYOTEL - ST JULIEN DU S.
Jean-Bertrand BRUNET - DOLLOT
Christine BUSSON - FOUCHERES
Hélène DAPVRIL - CHAMPIGNELLES
Nadine DARLOT - VENOUSE
Xavier DEBREUVE - VENIZY
Arnaud DELESTRE - THURY
Stéphanie FUTAULLY - BEINES
Laurence GODIN - MELISEY
Guillaume GOUX - MOULINS EN TONNERROIS
Loïc GUYARD - THURY
Thierry MICHON - SOUCY
Pascal ROUGER - AUXERRE
Éric SAISON - COULANGERON
Jean-Baptiste THIBAUT - QUENNE

COLLEGE 2 : PROPRIETAIRES ET USUFRUITIERS

Jean-Pierre PORTIER - VIVIERS

COLLEGE 3 A : SALARIES DE LA PRODUCTION AGRICOLE

Romain CARBOGNIN - ANCY LE FRANC
Ludovic LADOUÉ - THORIGNY S/ OREUSE
Joël MORIN - ARCÈS DILO

COLLEGE 3 B : SALARIES DES GROUPEMENTS PROFESSIONNELS AGRICOLES

Nadia BENALI - AUXERRE
Martine DELMOTTE - BELLECHAUME
Serge ROUX - OUANNE

COLLEGE 4 : ANCIENS EXPLOITANTS

Monique REMOND - AUXERRE

COLLEGE 5 A : COOPERATIVES AGRICOLES DE PRODUCTION AGRICOLE

Walter HURÉ - MÉRÉ

COLLEGE 5 B : AUTRES COOPERATIVES AGRICOLES

Frédéric FERNANDES - VAULT DE LUGNY
Etienne HENRIOT - SAINT CLÉMENT
Mélanie VARACHE - DIXMONT

COLLEGE 5 C : CAISSES DE CREDIT AGRICOLE

Florence SEPTIER - LAIN

COLLEGE 5 D : CAISSES D'ASSURANCES MUTUELLES AGRICOLES ET DE LA MUTUALITE SOCIALE AGRICOLE

Pascal MAUPOIS - TRONCHOU

COLLEGE 5 E : ORGANISATIONS SYNDICALES A VOCATION GENERALE D'EXPLOITANTS AGRICOLES

Maxime BOUCHER - MONTACHER-VILLEGARDIN

PROPRIETE FORESTIERE

Philippe MAROIS - DOMATS
Hugues de CHASTELLUX - PARIS



Les Chambres d'agriculture ont 100 ans !

100 ans ensemble
OUI, L'AGRICULTURE A DE L'AVENIR !

Créées le 3 janvier 1924, les Chambres d'agriculture ont toujours joué un rôle clé dans le développement de l'agriculture française. Elles ont su se réinventer au gré des enjeux, des crises et des ruptures pour orienter leurs missions, leurs actions et ainsi répondre aux besoins des agriculteurs et des territoires. Améliorer la performance des exploitations, créer plus de revenu pour les agriculteurs et de valeur dans les territoires, accompagner les transformations économiques et climatiques, faire dialoguer agriculture et société : depuis 100 ans, les Chambres d'agriculture contribuent à l'avenir de l'agriculture française.



Renforcement de notre communication auprès du grand public

Chaque année, la Chambre d'agriculture de l'Yonne met en lumière une thématique pour promouvoir, informer et soutenir le secteur agricole. A l'occasion des foires de Sens, des fêtes de l'agriculture, des foires de la St Martin à Auxerre..., des actions de sensibilisation sont menées auprès du grand public sur les enjeux de l'agriculture locale et de sa place dans l'économie départementale. Tout au long de l'année, la promotion des produits du terroir et des savoir-faire des producteurs viennent renforcer les liens entre agriculteurs et consommateurs.



INSTITUTIONNEL



Zoom sur... «la communication auprès de nos ressortissants»

En 2023, la Chambre d'agriculture intensifie sa communication auprès des agriculteurs et de ses partenaires en lançant une newsletter récurrente. Ce nouvel outil de communication, en complément des invitations envoyées ponctuellement, vise à fournir des informations courtes, utiles et immédiates, en lien direct avec l'actualité : agenda de journées techniques, ouverture d'appel à projet pour financement, informations sur de nouveaux outils de pilotage ou innovations...

Fréquence : 4 à 5 newsletters / an en alternance avec les 3 lettres Chambres (édition papier).

La Chambre d'agriculture a également renforcé sa présence sur les réseaux sociaux (Facebook, LinkedIn et Youtube).



Lettre Chambre



Newsletter envoyée par mail



Chambre d'agriculture de l'Yonne



<https://www.linkedin.com/company/chambre-agriculture-yonne/>



<https://bourgognefranchecomte.chambres-agriculture.fr/yonne/>



Zoom sur... l'innovation – recherche – développement pour répondre aux besoins du terrain

- Émergence et accompagnement de projets collectifs d'agriculteurs (GIEE, groupes 30000 ...)
- Production et diffusion de nouvelles connaissances, via des programmes locaux (semis direct, association de cultures, qualité de l'eau), régionaux (autonomie protéique et de sécurité alimentaire en systèmes allaitants et laitiers) et nationaux (changement climatique)
- Repérage d'innovations de terrain, avec des portes ouvertes Innov'Action
- Participation à des actions associant organismes de recherche, de développement et agriculteurs sur les systèmes de culture innovants, aux programmes et réseaux européens (Climate Farm Demo et Climate Smart Advisors sur le changement climatique)...
- Structuration d'un nouveau projet pour la vigne expérimentale de Beines, sur le changement climatique, la protection des cultures
- ...





L'innovation est dans notre ADN !

Développer des modes de production innovants (agriculture biologique, intégrée, de conservation des sols...)

Expérimenter pour anticiper et capitaliser



S'engager auprès des chefs d'exploitation pour améliorer leurs performances par des accompagnements personnalisés



Accompagner la création de nouveaux groupes d'agriculteurs innovants



Faire évoluer notre conseil en prenant en compte les besoins d'innovation

Adapter notre expertise aux différents enjeux et nouvelles exigences réglementaires

2

FILIÈRES DE PRODUCTION



En étroite collaboration avec les élus, les conseillers en productions végétales et animales accompagnent au quotidien les agriculteurs, viticulteurs et éleveurs dans un contexte évolutif. La mise en place de leviers d'action, le partage de références techniques et l'innovation notamment, contribuent à la performance des exploitations, à l'adaptation aux changements et aux nouvelles réglementations pour une agriculture icaunaise compétitive et productive.



Éric SAISON
Responsable professionnel
2^{ème} Secrétaire adjoint



Frédéric BLIN
Responsable professionnel
1^{er} Secrétaire adjoint



Jean-Baptiste THIBAUT
Responsable professionnel
2^{ème} Vice-Président

GRANDES CULTURES

ÉLEVAGE

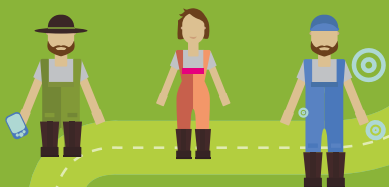
VITICULTURE, CULTURES PÉRENNES

#ACQUISITION RÉFÉRENCES
#EXPÉRIMENTATION SYSTÈME RÉSEAU
#GROUPES DE DÉVELOPPEMENT ET
TECHNIQUES #DIFFUSION RÉFÉRENCES
#EXPÉRIMENTATION #CONSEIL
TECHNIQUE PRODUCTIONS VÉGÉTALES
#CONSEIL TECHNIQUE #PRODUCTIONS
ANIMALES #CONSEIL TECHNIQUE
CULTURES PÉRENNES #VIGNE MÈRE -
GREFFONS #PRODUCTIONS DIVERSIFIÉES
#QUALIFICATION DE PRODUIT #INNOVATION

Marie-Sophie PETIT, Responsable
du département Filières de production

GROUPES DE DÉVELOPPEMENT

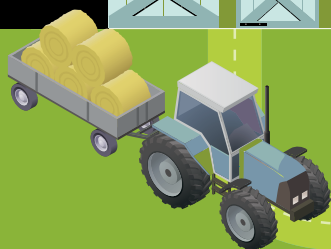
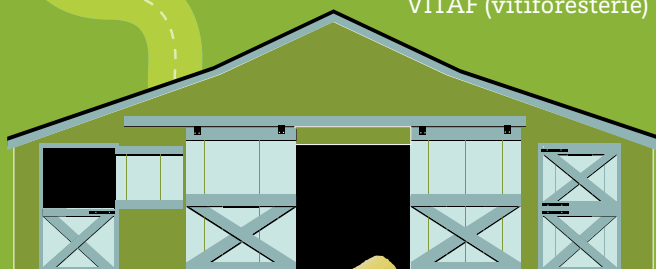
733 Adhérents de groupes de développement Grandes cultures, élevage, viticulture et Bassin d'Alimentation de Captage (2023)



7 GIEE : Sep de bord, GALYLÉE, Espoir Viande Puisaye, Silex, La Charolaise au pays des prairies séculaires, Vignobles et Paysages d'Irancy, Haut les noix !

4 Groupes 30 000 : VIDA (Vignerons Biodiversité Auxerrois), groupe agroécologie d'Irancy, Groupe agroécologie Chablisien, Dynamis'Sols

1 Groupe de 15 viticulteurs VITAF (vitiforesterie)



DEPHY



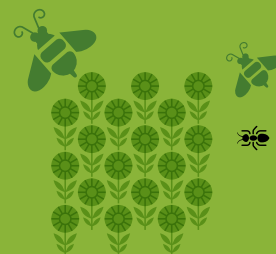
2
Groupes DEPHY

12
Agriculteurs en grandes cultures

11
Viticulteurs

106

Agriculteurs engagés dans des GIEE et/ou groupe 30 000 visant la triple performance



INNOVATION & AGRO-ÉCOLOGIE

1
Journée d'innovation

AGRICULTURE BIOLOGIQUE

1 386
Accompagnement en AB

1 248 Participants (journées techniques, groupes de développement, réunions consacrées à l'AB)

35

Fermes ouvertes
Innov'action

1 450

Participants

L'Agro-écologie
en Bourgogne-Franche-Comté

double label Innov'action et Agro-écologie

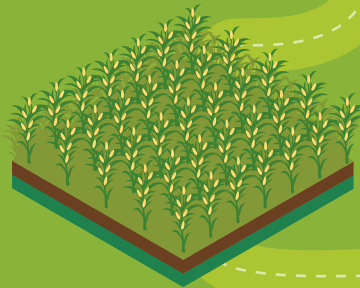


RÉSEAUX DE RÉFÉRENCES

37 RaisoVignes/an

28 RaisoCultures /an

198 Stations météo



LA CHAMBRE D'AGRICULTURE FAVORISE LE TRANSFERT DE CONNAISSANCES, L'ADAPTATION ET L'INNOVATION

EXPÉRIMENTATIONS

125 Essais 

2 Plateformes XP Bio 89 et 360° Tourrnseol

24 Partenaires

GRANDES CULTURES



ÉLEVAGE ET FOURRAGE

1 Contrat d'objectif avec Alysé

16 Portes ouvertes bâtiment d'élevage

12 Essais fourrages et 2 sur les prairies

15 Infofourrages / an

31 Formations élevage pour 308 stagiaires



VITICULTURE

24 Essais 

9 Partenaires

1 Plateforme expérimentale de Beines



CONSEILS & EXPERTISES

au service de l'autonomie



Renforcer notre maillage territorial vétérinaire et d'élevage

L'offre vétérinaire rurale est en tension dans l'Yonne, comme en France. Les Chambres d'agriculture de l'Yonne et de la Nièvre ainsi que leurs partenaires, ont réalisé un « diagnostic et plan d'action du territoire du Morvan - Bourgogne Nivernaise - Puisaye - Jovinien ». Ce plan d'action s'est concrétisé par :

- 2 semaines de découverte des métiers de vétérinaires, d'éleveurs et des territoires pour 20 étudiants,
- un dispositif d'indemnisation des frais d'hébergement et déplacement des stagiaires, ainsi qu'un dispositif de soutien aux investissements pour 3 projets par le Conseil départemental de l'Yonne,
- l'animation d'un comité stratégique « Maillage territorial vétérinaire 58-89 » et de groupes de travail.



Les outils d'aide à la décision pour optimiser le pilotage de son exploitation

En complément de l'outil MesParcelles, le réseau d'experts des Chambres d'agriculture développe des applications pour aider les agriculteurs à piloter leurs exploitations :



Pour améliorer la protection des cultures et des vignes, la Chambre d'agriculture a développé un réseau de **stations météo** sur le département. Aujourd'hui, ce sont 198 stations connectées réparties dans l'Yonne et 190 agriculteurs/viticulteurs abonnés.



L'outil d'aide à la décision (OAD) **Mes Satimages** utilise quant à lui des images satellites pour analyser en temps réel l'état de nutrition des cultures et fournir des conseils adaptés à chaque situation. La modulation, accessible à tous, permet d'optimiser techniquement et économiquement la fertilisation azotée des colzas et des blés.



Enfin, **Optiprotect** permet de mieux cibler les observations et les traitements fongicides sur les céréales d'hiver. Ses modèles s'appuient sur les caractéristiques agronomiques et météo de chaque parcelle pour construire un tableau de bord individuel du niveau de risque vis-à-vis des différentes maladies.

Ces trois outils innovants s'appuient sur une équipe réactive, à votre écoute pour vous accompagner au quotidien.

Dans un contexte exigeant, tant au niveau économique, environnemental ou sociétal, la Chambre d'agriculture accompagne les agriculteurs dans l'évolution de leurs pratiques, s'adaptant aux aléas, aux crises conjoncturelles pour proposer des services innovants répondant aux enjeux agricoles.



Plateforme multipartenaire
XP Bio 89



L'expérimentation partenariale au service du conseil

L'expérimentation est un des outils de la R&D pour explorer différentes solutions et stratégies afin de contribuer à l'évolution des pratiques et des systèmes vers plus de performances. Au total, ce sont **180 essais réalisés**.

Le **changement climatique** s'est affirmé, avec les programmes :

- STRATAGÈME en viticulture (entretien du sol, gestion de la canopée), GO VITAF sur la vitiforestierie, GrefBourgogne avec le suivi de cépages locaux sur des porte-greffes du Sud de la France et une collection de porte-greffes
- MÉLUZINE avec le test de variétés de luzerne Nord et Sud, GO PAPSAL sur les mélanges prairiaux, en partenariat avec Alysé
- RACINE CARET sur la conception et le suivi de systèmes de culture résilients

Trois plateformes d'**expérimentation multipartenariales** ont été menées :

- le nouveau projet expérimental de la vigne de Beines,
- la plateforme XPBio en AB, avec SeineYonne, la COCEBI, les Chambres d'agriculture
- la plateforme Tournesol 360°, avec Terres Inovia
- ces expérimentations font l'objet de visites et alimentent nos bulletins Raisovignes, Raisocultures, Infofourrages, comme les guides cultures d'automne et de printemps.



« Faire ensemble » pour aller plus loin

La Chambre d'agriculture de l'Yonne accompagne les projets techniques et de développement des groupes d'agriculteurs. Ainsi, elle met à disposition des **moyens humains d'animation** et **d'expertise** pour faire avancer les problématiques et projets de terrain, avec :

- 9 groupes techniques « Lutte raisonnée en viticulture » (dont 1 nouveau rive droite Auxerrois) et un groupe en émergence dans le Vézélien
- 12 groupes techniques en grandes cultures, ainsi que le groupe GALYLEE en agriculture de conservation des sols (avec un projet de GIEE rassemblant une partie de ses membres)
- 5 groupes techniques en grandes cultures biologiques (dont 2 nouveaux Bio Nord, Bio Tonnerrois) et un groupe en émergence en Agriculture Biologique de Conservation
- 2 projets de groupe en émergence en élevage dans l'Avalonnais et en Puisaye
- 2 groupes DEPHY d'Ecophyto en grandes cultures et viticulture
- 1 groupe Noix & Noisettes de Bourgogne, avec un GIEE pour son projet de filière dans le territoire



Un contrat d'objectifs au service des éleveurs et de l'élevage



La Chambre d'agriculture de l'Yonne et la coopérative Alysé ont signé un contrat d'objectifs pour

accompagner les éleveurs vers des **solutions locales de qualité** pour améliorer leurs pratiques, innover, piloter leur élevage et les former. Concrètement, ce sont des accompagnements individuels, 38 formations pour 171 stagiaires, 15 portes ouvertes bâtiment et Innov'Action, 5 réunions techniques, 10 réunions et bouts de bergerie pour la relance ovine, 2 visites d'essai sur les variétés de luzerne nord et sud face au changement climatique, le suivi de 7 exploitations pour le nouvel observatoire national de la pousse de l'herbe, 19 Infofourrages en moyenne par an, l'édition du barème fourrages... au service des 750 élevages icaunais.



Zoom sur... le kit loup, un outil indispensable pour tous les éleveurs

Pour y voir clair sur le plan loup 2024-2029 et les bons réflexes, un **kit loup** a été réalisé par la Chambre d'agriculture de l'Yonne. Il comprend une brochure et un poster pour les éleveurs, une brochure pour les élus, une vidéo explicative, une formation « Être éleveur malgré la présence du loup ». Il est disponible sur www.yonne.chambagri.fr et est mis à disposition du réseau national des Chambres d'agriculture et de nos partenaires.

En complément, la Chambre d'agriculture de l'Yonne s'est mobilisée avec un **accompagnement individuel des éleveurs** nouvellement touchés, deux réunions co-organisées avec la Préfecture.





S'investir auprès des porteurs de projets afin de leur donner les moyens d'une installation et d'un début de carrière réussis

Permettre aux agriculteurs cessant leur activité de préparer la transmission de leur exploitation dans le respect de leurs objectifs personnels



Permettre aux agriculteurs de prendre les bonnes décisions et d'être autonomes

Accompagner le développement des outils numériques à la ferme

Agir pour le renouvellement des générations agricoles !

S'engager auprès des chefs d'exploitation pour améliorer leurs performances par des accompagnements personnalisés



Renforcer les compétences de chacun par des actions de formation, d'information et de conseil

Accompagner les agriculteurs face aux difficultés structurelles et conjoncturelles

3

ENTREPRISE ET STRATÉGIE



L'équipe «conseil d'entreprise» accompagne les agriculteurs sur tous les aspects économiques et réglementaires de la vie de leur entreprise, de l'installation à la transmission. Tout au long du mandat, le renouvellement des générations a été au coeur de notre action.

L'année 2023 a été marquée par l'arrivée de nouvelles programmations, entraînant une adaptation de nos services afin de répondre aux nouvelles demandes et aux financements de projets.

Le département Entreprise et stratégie, c'est aussi un centre de formation qui propose des formations innovantes, nouvelles, pour répondre aux besoins d'apatement permanente des chefs d'exploitation et de leurs salariés.



Guillaume GOUX
Responsable professionnel
4^{ème} Secrétaire adjoint



Nadine DARLOT
Responsable professionnel
1^{ère} Vice-Présidente

JURIDIQUE

DÉVELOPPEMENT DES COMPÉTENCES

CONSEIL TECHNIQUE SPÉCIALISÉ

CONSEIL D'ENTREPRISE

**#BREVET PROFESSIONNEL #ENSEIGNEMENT
#DISPOSITIF À L'INSTALLATION #EMPLOI
(APPRENTISSAGE) #FORMATION DES
ACTIFS #GUICHET UNIQUE #INSTALLATION
#ACTIONS JEUNES - CÉDANTS (RDI...)
#CONSEIL GLOBAL #ACCOMPAGNEMENT
JURIDIQUE #REAGIR89 #QUALIFICATION
D'EXPLOITATION #AGRICULTURE DE
GROUPE #AGROÉQUIPEMENT #CONSEIL
À LA RÉALISATION D'INFRASTRUCTURES
#PRESTATIONS À FAÇON #SYSTÈME
D'INFORMATION ET DE GESTION AGRICOLE**

Cyrille FOURNIER, Responsable
du département Entreprise et stratégie



INSTALLATION

1 222
porteurs de projets
à l'installation informés



FORMATION

Près de

5 000
stagiaires

75

formations proposées
par an dont
+ 30 % de nouvelles
chaque année

OUTILS

773 accompagnements
à la déclaration PAC en 2024
(+ 130 % par rapport à 2019)

912 exploitations abonnées
à Mes Parcelles (+ 125 % par rapport
au 1^{er} janvier 2019)

**LA CHAMBRE D'AGRICULTURE
ACCOMPAGNE LES AGRICULTEURS
DANS LE DÉVELOPPEMENT
ET LA PERFORMANCE
DE LEUR ENTREPRISE**



RENOUVELLEMENT

2019-2024

6 formations pour les cédants pour 70 stagiaires

333 mises en relation pour reprise d'exploitations

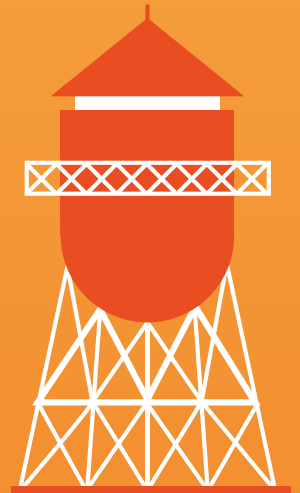
140 rendez-vous Point Accueil Transmission

360 participants aux réunions Info Cédants
avec la MSA

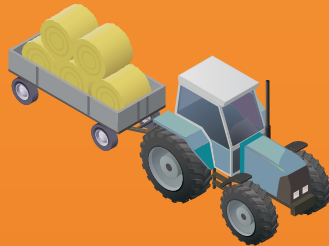
350 études économiques pour l'installation

363 porteurs de projets accompagnés dans leur professionnalisation

110 contrats d'apprentissages gérés / an



AGRICULTURE DE GROUPE ET AGROÉQUIPEMENTS



1 190 contacts d'agriculteurs pour le calcul de coûts de matériels

220 appuis à l'investissement en groupe

76 diagnostics de mécanisation

946 agriculteurs participant à des journées techniques et démonstrations de matériels dans l'Yonne

QUALIFICATION DES EXPLOITATIONS

60 audits pour préparer la certification HVE 3 / an

ACCOMPAGNEMENT JURIDIQUE

80 décomptes fermage / an

150 diagnostics et études juridiques / an pour l'accompagnement à la gestion du foncier et de l'exploitation



ACCOMPAGNER LES AGRICULTEURS

dans leurs décisions, de l'installation à la transmission



Installation : une « boîte à outils » plus riche

Parce que la réussite d'installations viables, vivables et en nombre, est essentielle, la Chambre d'agriculture a enrichi son panel d'accompagnements au profit de tous les porteurs de projet, dans leur diversité.

Un travail d'information a également été réalisé auprès d'un maximum de partenaires sur tous les dispositifs pour qu'ils puissent porter nos messages, tant en installation qu'en transmission.



Transmission

L'anticipation et la préparation sont des clés importantes d'une transmission réussie. Pour y répondre, 2 actions ont été développées :

- organisation d'une campagne de réunions annuelles à l'attention des futurs cédants afin d'anticiper les démarches, en partenariat avec la MSA
- diffusion du magazine Trans'agri aux plus de 57 ans : exemples de transmission avec les conditions nécessaires à leur réussite, informations sociales et réglementaires, outils et accompagnements et profils de porteur de projet en recherche d'exploitation

Par ailleurs, dans le cadre d'une réflexion régionale et afin de combler des manques identifiés, de nouvelles actions sont en cours de mises en œuvre :

- mise en place d'une charte régionale, pour que l'ensemble des organisations professionnelles agricoles et les filières partagent une vision commune en faveur du renouvellement des générations
- réalisation d'un guide de mise en relation cédant - repreneur afin de faciliter les échanges et éviter les écueils

Installation



Réalisation d'un **guide installation** depuis 2019, à l'attention des porteurs de projets et des organisations professionnelles. Ce document unique regroupe toutes les actions, les interlocuteurs,... qui pourront vous accompagner tout au long de votre projet, de l'amont de l'installation jusqu'au post installation.



Mise en place d'un **réseau de tuteurs** exploitants qui, bénévolement, acceptent de recevoir des porteurs de projet pour les accompagner dans la connaissance du métier et dans leur réflexion entrepreneuriale.



Certicréa : un cheminement de formations construit par la Chambre d'agriculture et certifié. Bâti autour de 2 piliers principaux : une connaissance des enjeux et de l'environnement global de l'agriculture ainsi qu'une maîtrise de son projet technico-économique. Il peut être complété sur des aspects humains ou de commercialisation en vente directe par exemple.



Réagir : Ne pas attendre pour être accompagné



Le dispositif Réagir, mis en place en 2015, a permis d'accompagner gratuitement et en toute confidentialité, tous les exploitants qui nous ont sollicités.

Les interventions ont été de plusieurs ordres : accompagnement social, expertise technico-économique, conciliation auprès des organismes bancaires ou des fournisseurs...

Il apparaît à la vue des situations accompagnées, qu'il est indispensable de faire appel au dispositif dès les premiers signes de vulnérabilité.



Formation

La Chambre d'agriculture forme plus de 800 stagiaires par an en adaptant son offre de formations pour être en adéquation avec les besoins exprimés.



Réforme de la PAC 2023-2027 : la Chambre d'agriculture à vos cotés !

Afin de sensibiliser les agriculteurs aux enjeux de la réforme de la PAC 2023/2027, la Chambre d'agriculture a organisé en janvier 2023, 5 réunions publiques sur l'ensemble du département. Environ 700 agriculteurs ont participé à ces réunions. Les grandes nouveautés de cette réforme ont été la mise en place de l'écorégime en remplacement du paiement vert, l'articulation de l'écorégime avec les BCAE 7 et 8, l'aide bovine à l'UGB et la nouvelle définition du caractère actif d'un exploitant.

L'articulation de la BCAE 7 et 8 avec l'écorégime est relativement complexe. Aussi, la Chambre d'agriculture a proposé dès 2022 des simulations économiques de l'impact de cette réforme sur les exploitations.

En 2024, les conseillers experts ont accompagné plus de 770 exploitations. A l'instar des dernières années, tous les dossiers sont préparés avec MesParcelles qui permet notamment de vérifier le respect de l'écorégime et des BCAE. Etant donné l'enjeu financier de cette déclaration, la Chambre d'agriculture de l'Yonne a développé également un appui spécifique pour la vérification des enregistrements.



MesParcelles : une plateforme tout en un !



Leader national des solutions de gestion de vos parcelles agricoles en ligne pour un pilotage de votre exploitation, MesParcelles poursuit son développement dans notre département. Nous mettons tout en œuvre pour que vous disposiez d'un outil simple d'utilisation qui garantisse la sécurité réglementaire avec un appui par une équipe de proximité. MesParcelles a également concrétisé sa stratégie de plateforme de services tout en un, en développant les interopérabilités avec les outils de l'élevage, les consoles «tracteurs», les données météo... et en créant de nouveaux outils d'aide à la décision (Mes Sat'images, Opti'protect....)



Journée Innov'action de démonstration
du robot Naïo en maraîchage



Agroéquipements : se donner les moyens de prendre les bonnes décisions

Les agriculteurs sont appelés à relever de nombreux défis techniques, économiques et réglementaires. Pour y répondre, les agroéquipements sont sources de solutions innovantes mais représentent également dans un contexte inflationniste un risque pour la pérennité des exploitations. Pour vous aider à prendre les bonnes décisions, la Chambre d'agriculture vous apporte de l'information et de l'expertise sur :



Matériels & équipements avec la mise à disposition de références sur le coût des machines (coût des matériels agricoles, guide des prix de revient), le développement d'une offre de services dédiée à l'analyse de la mécanisation (diagnostics FLASH'MECA, OPTI'MECA), accessible en individuel ou en formation.



Organisation du travail avec des expertises à l'échelle du chantier intégrant la problématique de la main d'œuvre (boîtiers « tracking »).



Evolution technologique avec les tests de machines ou équipements innovants (semoir monograine rapide en grandes cultures, robot en maraîchage, système BLISS en viticulture).



Techniques agricoles avec le suivi d'essais de nouvelles pratiques (semis direct sous couverts, sursemis de prairies, désherbage mécanique).



La préservation du foncier agricole
au cœur des missions
de la Chambre d'agriculture

Mieux connaître
les sols pour mieux
produire



Produire tout
en préservant la
qualité de l'eau
dans les bassins
d'alimentation
de captage

Les agriculteurs,
acteurs
de la biodiversité

Consommer local
pour dynamiser
l'économie des
territoires



L'agriculture au
cœur des énergies
renouvelables

TERRALTO :
une marque
au service des
collectivités
et des territoires

4

TERRITOIRES - ENVIRONNEMENT - TERROIRS



Le changement climatique et la gestion de la ressource en eau, tant qualitative que quantitative, restent des axes majeurs de travail de l'équipe Territoires - Environnement - Terroirs sur cette mandature. De nombreuses actions sont menées avec les acteurs des territoires pour concilier productions agricoles, qualité de l'eau, préservation du foncier en lien avec l'urbanisme. Pour la partie valorisation des ressources locales, des actions de promotion des produits et savoir-faire des producteurs contribuent à dynamiser l'économie locale et à valoriser la richesse des productions régionales.



Éric SAISON
responsable professionnel
2^{ème} Secrétaire adjoint



Christine BUSSON
responsable professionnel
3^{ème} Vice-Présidente



Thierry MICHON
responsable professionnel
3^{ème} Secrétaire adjoint

ENVIRONNEMENT

BASSIN D'ALIMENTATION DE CAPTAGE

CHANGEMENT CLIMATIQUE / AGRI-ÉNERGIE

TERROIRS - VALORISATION DES RESSOURCES LOCALES

URBANISME - FONCIER

DÉVELOPPEMENT LOCAL

#CONNAISSANCE DES SOLS #MISE
AUX NORMES ENVIRONNEMENTALES
#OPÉRATIONS ZONÉES #IRRIGATION
#ÉNERGIES RENOUVELABLES #ÉCONOMIES
D'ÉNERGIE #OCCUPATION DE L'ESPACE
#COLLECTIVITÉS #NOUVELLES FILIÈRES
#VALORISATION DES PRODUITS LOCAUX

Édith FOUCHER,
Responsable du département Territoire,
Environnement et Terroirs



BASSINS D'ALIMENTATION DE CAPTAGE

981 Exploitations engagées

+ 73 969 Ha de projets agricoles de protection de l'eau potable

39 Bassins d'alimentation de captage accompagnés



LA CHAMBRE D'AGRICULTURE AU SERVICE DU DÉVELOPPEMENT DES EXPLOITATIONS DANS LES TERRITOIRES

CHANGEMENT CLIMATIQUE

ÉNERGIES RENOUVELABLES

1 Doctrine photovoltaïsme 2019

1 Doctrine agrivoltaïsme 2024



SENSIBILISATION

29 Diagnostics Dia'terre

6 Exploitations pilotes accompagnées sur les enjeux changement climatique

13 Diagnostics Bas Carbone réalisés en grandes cultures, viticulture et en élevage

854 Exploitations sensibilisées aux enjeux du changement climatique, atténuation et adaptation

MISE AUX NORMES ENVIRONNEMENTALES

182 Plans de fumure prévisionnel réalisés en 2023

56 Dossiers ICPE (autorisation enregistrement et déclaration d'exploiter - cumulé)

138 Formations Certiphyto réalisées entre 2019 et 2023

1 561 Exploitants ont réalisé la formation Certiphyto «Décideur en exploitation non soumise à agrément» avec la Chambre d'agriculture



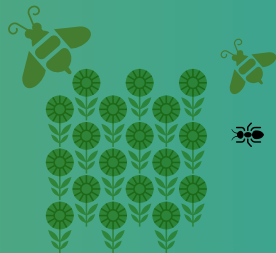
IRRIGATION



100 % Des irrigants accompagnés sur la gestion des volumes d'eau prélevés

COLLECTIVITÉS

100 % Des communautés de communes rencontrées pour échanger sur l'agriculture et construire des partenariats



CIRCUITS COURTS

55 accompagnements de projets de diversification par an

42 Agriculteurs Bienvenue à la ferme

2 Magasins de producteurs à St Privé et à Avallon

1 Drive fermier pour 2 points de retrait



TERRITOIRES - ENVIRONNEMENT - TERROIRS

1 Réseau de suivi de la qualité des sols à l'échelle de la BFC, en partenariat avec la recherche

18 Sites suivis (cumulés sur le mandat)



CONNAISSANCE DES SOLS

+2 000 Agriculteurs ont participé à nos actions de terrain abordant les sols

200 Agriculteurs et viticulteurs formés à la connaissance des sols et à la compréhension de la circulation de l'eau



15 Portraits de territoire caractérisant l'agriculture en chiffres (1 portrait par territoire + 1 départemental)

194 Communes accompagnées sur des projets divers (développement local, infrastructures...)

172 Communes concernées par un diagnostic agricole réalisé par la Chambre d'agriculture

Diagnostics agricoles

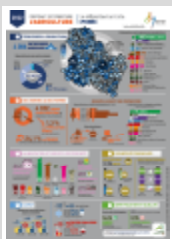
358 000 ha concernés

LA CHAMBRE D'AGRICULTURE AU SERVICE DES AGRICULTEURS DES TERRITOIRES ET DES COLLECTIVITÉS



Replacer l'agriculture au coeur des territoires

La Chambre d'agriculture accompagne les **collectivités** locales sur les **enjeux agricoles** liés à leurs territoires (alimentation, changement climatique, gestion de l'eau, transmission). Un projet de territoire (360° en Tonnerrois) a été conduit sur 18 mois dans un objectif de développement économique via l'agriculture. Des rencontres régulières avec les présidents et élus des communautés de communes renforcent nos relations de partenariat. Des supports de présentation de l'agriculture de chaque territoire ont été créés pour échanger avec les collectivités (portraits de territoire).



Tous les portraits de territoire sont à retrouver sur notre site ou en flashant le QR-code



Bassins d'alimentation de captage

Le département de l'Yonne étant très concerné par les pollutions diffuses, la plupart de ses territoires est impliquée dans des opérations zonées visant à maintenir ou à reconquérir la qualité de l'eau.

La Chambre d'agriculture a donc choisi d'agir auprès des pouvoirs publics et des collectivités en charge de la gestion de l'eau. L'objectif est de concilier le maintien qualitatif et quantitatif d'une production agricole en toutes zones, avec la protection de la ressource en eau.

Sur le terrain, de nombreuses actions ont été menées pour donner les moyens aux agriculteurs de mettre en place des solutions adaptées à chacun :

- travail sur les pertes d'azote et sur un rapport gagnant-gagnant entre économie et préservation de la qualité de l'eau
- actions menées sur les produits phytosanitaires avec diminution des stocks semenciers d'adventices, une stratégie payante pour les systèmes de culture et pour la qualité de l'eau
- soutien au dialogue constructif entre agriculteurs et gestionnaires de l'eau.

ACCOMPAGNER LES ACTEURS dans la mise en place de

De la gestion du foncier à la protection de la qualité de l'eau, en passant par le développement des ressources locales ou l'urbanisme, la Chambre d'agriculture de l'Yonne est plus que jamais ancrée dans le territoire icaunais.



Le changement climatique au cœur des préoccupations de la mandature

Les aléas climatiques intenses et variés (sécheresse, excès d'eau, gels tardifs, grêle...) ont marqué ces dernières années et le **climat** devient un enjeu essentiel pour notre agriculture.

Aussi, du conseil aux filières de production au conseil bâtiment, sans oublier le foncier et l'économie agricole, le changement climatique est depuis 2019, un axe de travail de la Chambre d'agriculture.

Les **leviers d'action** sont divers sur les exploitations : adaptation des productions, émissions et stockage de carbone, production d'énergies renouvelables et autoconsommation...

La Chambre d'agriculture de l'Yonne a orienté sa stratégie vers un accompagnement des agriculteurs dans l'**émergence et la construction de projets concrets d'adaptation des exploitations** permettant de maintenir une production alimentaire, de sécuriser le revenu agricole et de développer une agriculture résiliente sur les territoires.

La sensibilisation s'est étoffée avec plus de 850 exploitants informés sur des sujets généraux ou plus techniques (publications, visites d'essais, journées Innov'Action, journées thématiques...), dont 330 jeunes dans le cadre de leurs projets d'installation.

La réalisation de **diagnostics** (carbone, vulnérabilité climatique...) et l'**accompagnement d'exploitations pilotes** (CLIMATE) permettent de rechercher des solutions efficaces et adaptées aux productions.

JOURS DES TERRITOIRES

Le plan d'actions



Signature Convention avec la ville de Paris



Alimentation et collectivités : développement des partenariats

Le partenariat entre les collectivités et la Chambre d'agriculture de l'Yonne est essentiel pour promouvoir une alimentation locale et durable. Un exemple concret est le Projet Alimentaire de Territoire (PAT) de la communauté d'agglomération du Grand Sénonais, pour lequel la Chambre d'agriculture de l'Yonne mobilise l'ensemble des acteurs du territoire afin de répondre aux enjeux alimentaires du territoire. La Chambre d'agriculture apporte son expertise technique et sa connaissance du tissu agricole local. Elle facilite les liens entre producteurs et consommateurs, notamment à travers l'organisation de **marchés** de producteurs, de **ventes directes** et de **partenariats** avec les restaurateurs et les cantines scolaires. Autre exemple, l'**approvisionnement des cantines parisiennes** avec des produits icaunais. La Chambre d'agriculture de l'Yonne collabore avec la Ville de Paris pour mettre en relation les industries agro-alimentaires et les producteurs locaux de l'Yonne pour fournir des denrées de qualité aux écoliers parisiens.



Diversification et promotion des produits

La Chambre d'agriculture œuvre activement pour la diversification et la promotion des produits agricoles locaux. Elle accompagne les agriculteurs dans le développement de **nouvelles cultures et pratiques**, afin de diversifier leur offre et répondre aux attentes des consommateurs.

Par des **formations et des conseils techniques**, elle aide à l'innovation et à l'adaptation aux marchés émergents ou aux nouveaux circuits de commercialisation, comme la restauration collective, les drives...

Au-delà de sa participation aux foires et salons sur le département, la Chambre d'agriculture organise également des événements afin de **promouvoir les producteurs locaux**.

Ainsi, la 24^{ème} édition du **concours des fromages fermiers de Bourgogne** s'est tenue le 25 mai 2024 à Auxerre. Elle a permis de mettre en lumière le savoir-faire des producteurs fermiers.



Une opportunité pour créer de la valeur ajoutée

Événement dédié à la mise en relation des agriculteurs avec des entreprises, ce rendez-vous propose depuis 2019, des opportunités de production. Il permet aux participants de rencontrer directement des professionnels, de découvrir des innovations et d'établir des contacts avec des partenaires proposant de nouvelles productions et/ou de nouveaux débouchés.

Si les deux premières éditions étaient sous un format classique de salon, 2023 innove avec une formule 100 % dématérialisée en webinaires. Offrant une accessibilité accrue et la possibilité de revoir les différentes opportunités, cette dernière édition a su séduire avec ses **16 webinaires** puisque **150 connexions** en direct ont été dénombrées et **810 replays** au 31/12/2023. Le Forum des Opportunités est ainsi un levier stratégique pour dynamiser les projets agricoles sur le territoire et créer de la valeur ajoutée sur l'exploitation.

 **YouTube @ChambAgri89**



Zoom sur... le photovoltaïsme et l'agrivoltaïsme

Le développement des énergies renouvelables est au cœur des préoccupations des territoires, notamment agricoles. Dès 2019, la Chambre d'agriculture a réuni la profession agricole départementale et a proposé une doctrine pour encadrer le développement des projets de parcs photovoltaïques au sol. En mars 2023, la loi définit la notion d'agrivoltaïsme, qui concilie l'activité agricole et la production énergétique sur une même surface. La Chambre d'agriculture a de nouveau mobilisé la profession afin d'établir une doctrine agrivoltaïque. Celle-ci a pour objectif de garantir une production agricole durable et un partage de la valeur sur les territoires, tout en permettant le développement de la production d'énergie solaire selon les objectifs nationaux et régionaux. Cette doctrine est un outil d'aide à la décision en CDPENAF (Commission Départementale de Préservation des Espaces Naturels, Agricoles et Forestiers).



#CA89 2019-2025

Chambre d'agriculture de l'Yonne
14 bis rue Guynemer
CS 50289
89005 AUXERRE Cedex
Tél : 03 86 94 22 22
accueil@yonne.chambagri.fr

LLB - Communication CA89

SUIVEZ-NOUS



**CHAMBRE
D'AGRICULTURE
YONNE**

<https://bourgognefranchecomte.chambres-agriculture.fr/yonne/>